

# Institut Universitaire Européen de la Mer (IUEM)

## Master mention Biologie

### Parcours Biologie des Organismes et des Populations

#### Objectifs de la formation

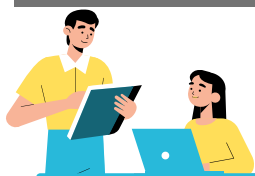
Les diplômés du master sont des professionnels qui peuvent être chargés de :

- Mener des études et encadrer des projets dans le domaine de la biologie des organismes marins (conduite d'élevages, gestion des ressources vivantes) ;
- Contribuer à la diffusion des connaissances, informer et former dans le domaine de la biologie des organismes marins à des publics variés (publics en formation, décideurs politiques, chefs d'entreprise,...) ;
- Assurer la communication autour d'un projet ou sur un sujet précis ;
- Réaliser des diagnostics et apporter des conseils à différents types d'interlocuteurs dans le domaine de la biologie des organismes marins ;
- Concevoir, développer et expérimenter des méthodologies innovantes dans le cadre de thématiques de recherche en biologie marine.

[Cliquez ici pour découvrir en détails la fiche formation de ce master](#)



## Promotion 2021-2022



Répondants à l'enquête : 9 sur 11  
Taux de réponse : 81,8%

Régime d'inscription :  
Formation initiale (FI) : 9

### Situations après le Master (n=9)



#### • Taux de poursuite d'études

(Nombre de poursuites d'études après le master / nombre de répondants)

Tous répondants

33,3% (3/9)



33,3% (1/3)

Taux de poursuite  
d'études à l'UBO

## Les chiffres clés : L'insertion professionnelle directe après le Master

### • Taux d'insertion professionnelle

(Pour les répondants sans formation complémentaire post-master)

Nombre de diplômés en emploi / nombre de diplômés en emploi + en recherche d'emploi



À 6 mois : 60,0% (3/5)



À 12 mois : 83,3% (5/6)



À 18 mois : 83,3% (5/6)

### • Durée de recherche active du 1er emploi

Pour les répondants ayant occupé un emploi, issus de la formation initiale sans formation complémentaire post-master (n=6)

#### Accès direct à l'emploi

16,7 % (n=1)

#### Moins de 3 mois inclus

33,3 % (n=2)

#### De 3 à 6 mois inclus

33,3 % (n=2)

#### De 6 à 12 mois inclus

16,7 % (n=1)



Durée de recherche active en mois

Médiane

3,5

Moyenne

3,4

Minimum

0

Maximum

7

### • Mode d'accès au 1er emploi

Pour les répondants ayant occupé un emploi, issus de la formation initiale sans formation complémentaire post-master (n=6)

#### Réponse à une annonce

66,6 % (n=4)

#### Candidature spontanée

16,7 % (n=1)

#### Suite à un autre stage que celui du Master

16,7 % (n=1)

# L'insertion professionnelle au 1er décembre 2023 (à 18 mois)

(Pour les répondants sans formation complémentaire post-Master - n=5)



## • Caractéristiques des emplois

	Eff.	%
<b>Type de contrat</b>		
CDD	3	60,0
CDI	2	40,0
<b>Catégorie socio-professionnelle</b>		
Ingénieur, cadre	2	40,0
Catégorie A de la Fonction publique	2	40,0
Catégorie B de la Fonction publique	1	20,0
<b>Type d'employeur</b>		
Fonction publique	3	60,0
Entreprise privée	2	40,0
<b>Temps de travail</b>		
Temps complet	5	100,0
<b>Lieu de l'emploi</b>		
Finistère	2	40,0
Bretagne (hors Finistère)	1	20,0
Autres départements français	2	40,0
<b>Secteur d'activité</b>		
Activités spécialisées, scientifiques et techniques	1	20,0
Enseignement	1	20,0
Industries (manufacturières, extractives et autres)	1	20,0
Information et communication (y compris informatique)	1	20,0
Santé humaine et action sociale	1	20,0



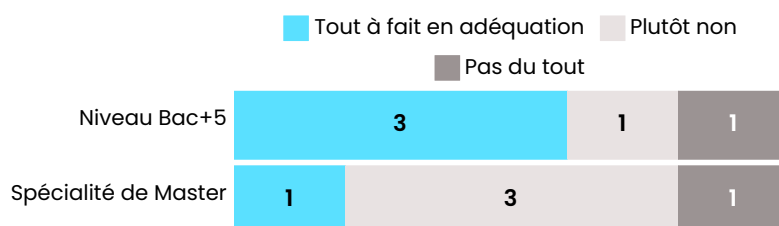
## • Revenu net mensuel

(y compris heures supplémentaires, primes et 13ème mois)

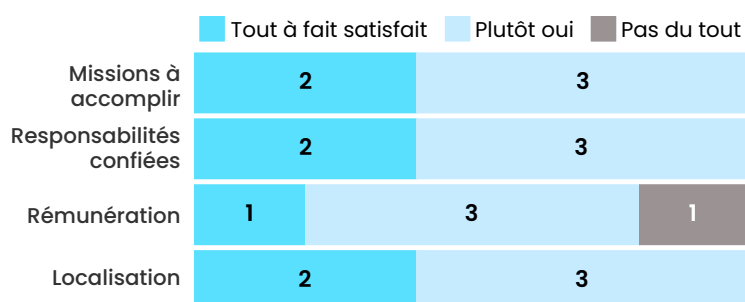
(Pour les répondants issus de la formation initiale, en emploi en France, à temps plein, n=4 ; 1 non-réponse)

<b>Médiane</b>	<b>1695,00 €</b>
<b>Moyenne</b>	<b>1685,00 €</b>
<b>Minimum</b>	<b>1400,00 €</b>
<b>Maximum</b>	<b>1950,00 €</b>

## • Adéquation emploi-formation avec (en eff.) :



## • Appréciation portée sur les principaux aspects de leur emploi (en eff.) :



**4 répondants sur 5 occupent toujours leur premier emploi 18 mois après leur master (80,0%)**

# Liste des emplois occupés au 1er décembre 2023

Pour les répondants sans formation complémentaire post-master



Régime d'inscription	Intitulé de poste	Missions	Secteur d'activité
FI	<b>Ingénieur d'études</b>	Gestion d'un projet : échantillonnage en plongée sous-marine / analyse d'échantillons sur une plateforme / analyse de résultats statistiques et écriture d'articles / formation et enseignement pour des TP et TD d'un Master 2 / participation à l'analyse statistique et l'écriture d'un article sur un projet / aide à l'analyse de lipides marins en laboratoire sur plusieurs projets d'une plateforme / écriture d'un article pour un projet.	Enseignement Enseignement supérieur
FI	<b>Ingénieur en chimie et biologie</b>	Surveillance d'analyses en laboratoire / aspect réglementaire / reporting / communication	Industries (manufacturières, extractives et autres) Installation d'équipements électriques, de matériels électroniques et optiques ou d'autres matériels



## Poursuite d'études post-Master (n=3)

2022/2023 (n=1)			2023/2024 (n=3)		
Eff.	Intitulé de la formation Établissement	Résultat	Eff.	Intitulé de la formation Établissement	Résultat
n=1	<b>Doctorat en Écotoxicologie marine</b> Nantes Université (44) <b>Contrat spécifique au doctorat</b> Financement par l'Agence nationale de la recherche (ANR)	En cours	n=1	<b>Doctorat en Écotoxicologie marine</b> Nantes Université (44) <b>Contrat spécifique au doctorat</b> Financement par l'Agence nationale de la recherche (ANR)	En cours
-	-	-	n=1	<b>Doctorat en Biologie marine</b> Institut Universitaire Européen de la Mer (IUEM) - Université de Bretagne Occidentale (29) <b>Contrat spécifique au doctorat</b> Financement par projet de l'Agence nationale de la recherche (ANR), Région Bretagne et le Centre national de la recherche scientifique (CNRS)	En cours
-	-	-	n=1	<b>Doctorat en Biologie</b> Université de Copenhague (DANEMARK) <b>Contrat spécifique au doctorat</b> Financement non précisé	En cours



## En recherche d'emploi post-Master (Pour les répondants sans formation complémentaire post-Master - n=1)

En recherche d'emploi depuis :	A occupé un emploi depuis l'obtention du master ?	Difficultés rencontrées dans la recherche d'emploi :
06/2023	Oui	<ul style="list-style-type: none"> <li>• Trouver des offres d'emploi auxquelles candidater</li> <li>• Identifier des entreprises auxquelles envoyer des candidatures spontanées</li> <li>• Identifier et valoriser ses compétences (candidatures et entretiens)</li> <li>• Manque d'expériences professionnelles</li> </ul>



## Caractéristiques des diplômés 2021-2022 et des répondants à l'enquête

(n= nombre d'individus)

	Diplômés (n=11)	Répondants (n=9)		Diplômés (n=11)	Répondants (n=9)			
<b>Genre</b>			<b>Lieu d'obtention du baccalauréat</b>					
Femmes	63,6% (n=7)	66,7% (n=6)	Finistère	18,2% (n=2)	11,1% (n=1)			
Hommes	36,4% (n=4)	33,3% (n=3)	Département bretons hors Finistère	9,1% (n=1)	11,1% (n=1)			
<b>Nationalité</b>			<b>Régime d'inscription</b>					
Française	90,9% (n=10)	88,9% (n=8)	Formation initiale (FI)	100% (n=11)	100% (n=9)			
Étrangère	9,1% (n=1)	11,1% (n=1)	<b>Âge à l'obtention du Master</b>					
<b>Série du baccalauréat</b>								
S	81,8% (n=9)	77,8% (n=7)			<b>Médian</b>	<b>Moyen</b>	<b>Médian</b>	<b>Moyen</b>
STL	9,1% (n=1)	11,1% (n=1)			24 ans	23,8 ans	23 ans	23,7 ans
Titre étranger admis en équivalence	9,1% (n=1)	11,1% (n=1)						



# Qui recrute les diplômés du master ?

## MASTER MENTION BIOLOGIE

### PARCOURS BIOLOGIE DES ORGANISMES ET DES POPULATIONS

#### Promotion 2022

Ce document présente, pour le Master mention Biologie parcours Biologie des Organismes et des Populations, les structures qui ont accueilli les étudiants du master en stage ou en alternance au cours de l'année 2021-2022, et celles qui ont recruté les diplômés.

- **Les listes de structures au sein desquelles les étudiants ont réalisé leur stage** sont issues de P.Stage, l'outil de gestion des conventions de stages pour les étudiants de l'UBO.
- **Les listes des structures qui ont recruté les diplômés** sont issues de l'enquête sur l'insertion professionnelle des diplômés de masters 2022. Cette enquête a pour objectif de connaître le devenir des étudiants 18 mois après l'obtention du master. Seules les structures dont les emplois sont en lien avec le domaine d'études du master sont ici retenues. Le code NAF et le secteur d'activité économique sont indiqués pour chaque structure ainsi que le lieu de l'emploi du diplômé.

- **Structures qui ont accueilli les étudiants en stage :**  
(Source : données issues de P.Stage)

STRUCTURE	VILLE	DÉP./PAYS
<b>UNIVERSITÉ DE BRETAGNE OCCIDENTALE</b> ENSEIGNEMENT 8542Z Enseignement supérieur  • Pour 3 étudiants	BREST	29
<b>UNIVERSITÉ BRETAGNE SUD</b> ENSEIGNEMENT 8542Z Enseignement supérieur	LORIENT	56
<b>UNIVERSITÉ DE CAEN-NORMANDIE</b> ENSEIGNEMENT 8542Z Enseignement supérieur	CAEN	14
<b>UNIVERSITÉ DE MONTPELLIER</b> ENSEIGNEMENT 8542Z Enseignement supérieur	MONTPELLIER	34
<b>FONDATION TARA OCÉAN</b> AUTRES ACTIVITÉS DE SERVICE (DONT ORGANISMES EXTRACOMMUNAUTAIRES, MÉNAGES EN TANT QU'EMPLOYEURS...) 9499Z Autres organisations fonctionnant par adhésion volontaire	PARIS	75
<b>UNIVERSITÉ DE SAO PAULO</b> ENSEIGNEMENT	SAO PAULO	BRÉSIL
<b>INSTITUT DE RECHERCHE SCRIPPS</b> ACTIVITÉS SPÉCIALISÉES, SCIENTIFIQUES ET TECHNIQUES	LA JOLLA	ÉTATS-UNIS
<b>CIBNOR CENTRE DE RECHERCHES BIOLOGIQUES DU NORD OUEST</b> ACTIVITÉS SPÉCIALISÉES, SCIENTIFIQUES ET TECHNIQUES  • Pour 2 étudiants	MEXICO	MEXIQUE
<b>UNIVERSITÉ DE STAVANGER</b> ENSEIGNEMENT	STAVANGER	NORVÈGE

- **Structures qui ont recruté les diplômés :**

(Source : données issues de l'enquête réalisée auprès des diplômés 18 mois après l'obtention du master)

STRUCTURE	VILLE	DÉP.
<b>UNIVERSITÉ DE BRETAGNE OCCIDENTALE</b> ENSEIGNEMENT 8542Z Enseignement supérieur	BREST	29
<b>SIEMENS ENERGY SAS</b> INDUSTRIES (MANUFACTURIÈRES, EXTRACTIVES ET AUTRES) 3320D Installation d'équipements électriques, de matériels électroniques et optiques ou d'autres matériels	LANDIVISIAU	
<b>UMR MIVEGEC - CENTRE NATIONAL DE LA RECHERCHE SCIENTIFIQUE</b> ACTIVITÉS SPÉCIALISÉES, SCIENTIFIQUES ET TECHNIQUES 7211Z Recherche-développement en biotechnologie	MONTPELLIER	34

- **Structures qui ont financé les doctorants :**

(Source : données issues de l'enquête réalisée auprès des diplômés 18 mois après l'obtention du master)

STRUCTURE	VILLE	DÉP.
<b>UNIVERSITÉ DE BRETAGNE OCCIDENTALE</b> ENSEIGNEMENT 8542Z Enseignement supérieur	BREST	29
<b>NANTES UNIVERSITÉ</b> ENSEIGNEMENT 8542Z Enseignement supérieur	NANTES	44