

Institut d'Administration des Entreprises

Master mention Gestion des ressources humaines

Parcours Gestion des Ressources Humaines

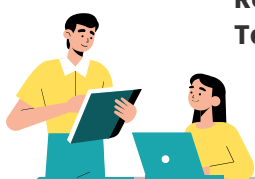
Objectifs de la formation

L'objectif est de former des cadres supérieurs polyvalents de la fonction RH. En effet, les principaux recruteurs de nos diplômés sont des PME caractérisant le tissu économique du Grand Ouest. Ces structures ont besoin de cadres capables de prendre en charge l'ensemble des activités RH, tant sur le plan stratégique qu'opérationnel. La polyvalence est une priorité et un facteur clé de l'insertion des diplômés.

[Cliquez ici pour découvrir en détails la fiche formation de ce master](#)



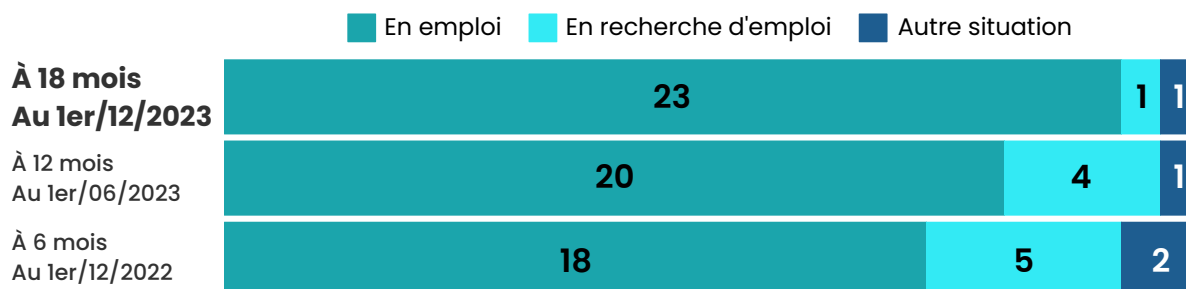
Promotion 2021-2022



Répondants à l'enquête : 25 sur 37
Taux de réponse : 67,6%

Régime d'inscription :
 Formation initiale (FI) : 1
 Formation par alternance (ALT) : 18
 Formation continue/Reprise d'études (FC/RE) : 6

Situations après le Master (n=25)



• Taux de poursuite d'études

(Nombre de poursuites d'études après le master / nombre de répondants)

Tous répondants

0,0% (0/25)

Les chiffres clés : L'insertion professionnelle directe après le Master

• Taux d'insertion professionnelle

(Pour les répondants sans formation complémentaire post-master)

Nombre de diplômés en emploi / nombre de diplômés en emploi + en recherche d'emploi



À 6 mois : **78,3%** (18/23)



À 12 mois : **83,3%** (20/24)



À 18 mois : **95,8%** (23/24)

	Tous répondants	FI	ALT	FC/RE
À 6 mois	78,3% (18/23)	100% (1/1)	81,3% (13/16)	66,7% (4/6)
À 12 mois	83,3% (20/24)	0,0% (0/1)	88,2% (15/17)	83,3% (5/6)
À 18 mois	95,8% (23/24)	100% (1/1)	100% (17/17)	83,3% (5/6)

• Durée de recherche active du 1er emploi

Pour les répondants ayant occupé un emploi, issus de la formation initiale ou par alternance sans formation complémentaire post-master (n=19)

Accès direct à l'emploi

36,8 % (n=7)

Moins de 3 mois inclus

47,4 % (n=9)

De 3 à 6 mois inclus

15,8 % (n=3)



Durée de recherche active en mois

Médiane : 0,75

Moyenne : 1,3

Minimum : 0

Maximum : 6

• Mode d'accès au 1er emploi

Pour les répondants ayant occupé un emploi, issus de la formation initiale ou par alternance sans formation complémentaire post-master (n=19)

Réponse à une annonce

36,8 % (n=7)

Suite à l'alternance de Master

31,5 % (n=6)

Réseau (familial, professionnel)

10,5 % (n=2)

Agence d'intérim

5,3 % (n=1)

Candidature spontanée

5,3 % (n=1)

Suite au stage de Master

5,3 % (n=1)

Suite à un 1er contrat chez le même employeur

5,3 % (n=1)

L'insertion professionnelle au 1er décembre 2023 (à 18 mois)

(Pour les répondants sans formation complémentaire post-Master - n=23)



• Caractéristiques des emplois

1 répondant sur 23 occupe plusieurs emplois au 01/12/2023

	Eff.	%	FI	ALT	FC/RE
Type de contrat					
CDI	17	73,9		14	3
CDD	6	26,1	1	3	2
Catégorie socio-professionnelle					
Ingénieur, cadre	6	26,1	1	3	2
Catégorie A Fonc. Pub	1	4,4		1	
Profession intermédiaire, technicien, agent de maîtrise	11	47,8		10	1
Catégorie B Fonc. Pub	3	13,0		2	1
Employé	1	4,4		1	
Catégorie C Fonc. Pub	1	4,3			1
Type d'employeur					
Entreprise privée	14	60,9	1	12	1
Fonction publique	5	21,7		3	2
Association ou organisme à but non lucratif	3	13,0		1	2
Entreprise publique	1	4,4		1	
Temps de travail					
Temps complet	22	95,7	1	16	5
Temps partiel	1	4,3		1	
Lieu de l'emploi					
Finistère	11	47,8		11	
Bretagne (hors Finistère)	1	4,4		1	
Autres départements français	11	47,8	1	5	5

13 répondants sur 23 occupent toujours leur premier emploi 18 mois après leur master (56,5%)

	Eff.	%	FI	ALT	FC/RE
Secteur d'activité					
Activités de services administratifs et de soutien	7	30,4		5	2
Industries	4	17,4		4	
Administration publique (hors enseignement)	4	17,4		3	1
Commerce, transports, hébergement et restauration	3	13,0		2	1
Activités financières et d'assurance	2	8,7	1	1	
Autres activités de service	1	4,3			1
Enseignement	1	4,4		1	
Santé humaine et action sociale	1	4,4		1	



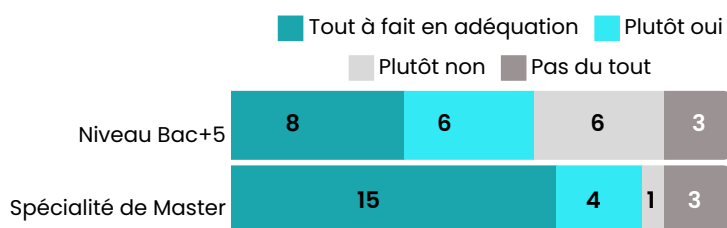
• Revenu net mensuel

(y compris heures supplémentaires, primes et 13ème mois)

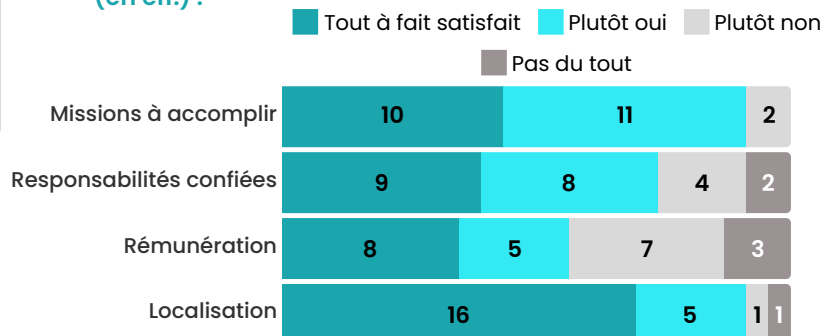
(Pour les répondants issus de la formation initiale ou par alternance, en emploi en France, à temps plein, n=15 ; 2 non-réponses)

Médiane	1865,00 €
Moyenne	1936,27 €
Minimum	1575,00 €
Maximum	2700,00 €

• Adéquation emploi-formation (en eff.) :



• Appréciation portée sur les principaux aspects de leur emploi (en eff.) :



Liste des emplois occupés au 1er décembre 2023

Pour les répondants sans formation complémentaire post-master



Régime d'inscription	Intitulé de poste	Missions	Secteur d'activité
FI	Chargé de ressources humaines	Déploiement d'une politique sur le handicap / gestion administrative du personnel / recrutement de cadres.	Activités financières et d'assurance <i>Activités des sociétés holding</i>
ALT	Assistant ressources humaines	Formation des salariés et partenaires d'organismes de formation / réalisation de devis / suivi de missions de recrutement.	Enseignement <i>Formation continue d'adultes</i>
ALT	Assistant ressources humaines	Contribution au recrutement de la population non-cadre avec des responsables opérationnels et des acteurs d'un bassin d'emploi / gestion administrative et gestion de paie du personnel d'un périmètre (rédaction de contrats et documents afférents, formalités d'embauche et de départ, attestations diverses...) / participation à l'organisation d'évènements sociaux / contribution à des sujets transverses pilotés par le service (gestion de la formation, suivi médical, entretiens annuels, reportings divers...).	Activités de services administratifs et de soutien <i>Location et location-bail d'autres biens personnels et domestiques</i>
ALT	Chargé de développement en ressources humaines	Recrutement / formation / communication en ressources humaines / gestion prévisionnelle de l'emploi et des compétences.	Commerce, transports, hébergement et restauration <i>Non précisé</i>
ALT	Chargé de mission en ressources humaines	-	Activités de services administratifs et de soutien <i>Activités des agences de travail temporaire</i>
ALT	Chargé de mission recrutement et parcours de carrière	Gestion de recrutements / gestion d'une étude sur la rémunération / gestion du parcours de carrière d'agents (renouvellement, changement de poste, etc.).	Administration publique (hors enseignement) <i>Administration publique générale</i>
ALT	Chargé de recrutement	Recrutement de candidats pour des entreprises clientes.	Activités de services administratifs et de soutien <i>Activités des agences de travail temporaire</i>
ALT	Chargé de recrutement	Recrutement dans les secteurs du numérique.	Industries (manufacturières, extractives et autres) <i>Réparation et maintenance navale</i>
ALT	Chargé de recrutement - Gestionnaire de masse salariale	Gestion du processus de recrutement / gestion du budget ressources humaines / gestion de la masse salariale.	Administration publique (hors enseignement) <i>Administration publique générale</i>

Liste des emplois occupés au 1er décembre 2023

Pour les répondants sans formation complémentaire post-master



Régime d'inscription	Intitulé de poste	Missions	Secteur d'activité
ALT	Chargé de ressources humaines	Recrutement / relations écoles / digitalisation.	Industries (manufacturières, extractives et autres) <i>Installation d'équipements électriques, de matériels électroniques et optiques ou d'autres matériels</i>
ALT	Chargé de ressources humaines	Recrutement / administration du personnel / gestion de paie / gestion de formations.	Industries (manufacturières, extractives et autres) <i>Transformation et conservation de poisson, de crustacés et de mollusques</i>
ALT	Chargé de ressources humaines	Gestion quotidienne de ressources humaines : recrutement, formation, gestion disciplinaire, gestion administrative.	Commerce, transports, hébergement et restauration <i>Commerce de détail de pain, pâtisserie et confiserie en magasin spécialisé</i>
ALT	Chargé de ressources humaines	Recrutement.	Industries (manufacturières, extractives et autres) <i>Récupération de déchets triés</i>
ALT	Conseiller en ressources humaines	-	Santé humaine et action sociale <i>Aide à domicile</i>
ALT	Consultant en recrutement	Recrutement / gestion de contrats / gestion de paies / relation commerciale avec les clients / gestion administrative des ressources humaines.	Activités de services administratifs et de soutien <i>Activités des agences de travail temporaire</i>
ALT	Gestionnaire de ressources humaines	Administration du personnel / gestion de la paie / gestion du recrutement / gestion de formations / développement de ressources humaines.	Activités financières et d'assurance <i>Gestion de fonds</i>
FC/RE	Assistant ressources humaines	Gestion de dossiers de candidats / gestion de ressources humaines.	Activités de services administratifs et de soutien <i>Autres services de réservation et activités connexes</i>
FC/RE	Chargé de mission en ressources humaines	Accompagnement dans le domaine des ressources humaines auprès de structures de l'économie sociale et solidaire (ESS).	Activités de services administratifs et de soutien <i>Non précisé</i>
FC/RE	Responsable des ressources humaines	Gestion et administration du personnel / gestion de paie / mise en place d'un plan de développement des compétences et des formations obligatoires / réalisation de documents uniques d'évaluation des risques professionnels (DUERP) / rédaction de procédures commerciales à destination du personnel / gestion du travail temporaire et suivi des plannings...	Commerce, transports, hébergement et restauration <i>Commerce d'alimentation générale</i>



En recherche d'emploi post-Master

(Pour les répondants sans formation complémentaire post-Master - n=1)

En recherche d'emploi depuis :	A occupé un emploi depuis l'obtention du master ?	Difficultés rencontrées dans la recherche d'emploi :
12/2022	Non	• Rémunération recherchée

Autres situations post-Master

(Pour les répondants sans formation complémentaire post-Master - n=1)



Voyage

100,0%
(n=1)



Caractéristiques des diplômés 2021-2022 et des répondants à l'enquête :

(n= nombre d'individus)

	Diplômés (n=37)	Répondants (n=25)
Genre		
Femmes	81,1% (n=30)	84,0% (n=21)
Hommes	18,9% (n=7)	16,0% (n=4)
Nationalité		
Française	97,3% (n=36)	96,0% (n=24)
Étrangère	2,7% (n=1)	4,0% (n=1)
Série du baccalauréat		
ES	51,4% (n=19)	52,0% (n=13)
S	13,5% (n=5)	12,0% (n=3)
STG / STMG	13,5% (n=5)	12,0% (n=3)
L	8,1% (n=3)	8,0% (n=2)
STT	2,7% (n=1)	4,0% (n=1)
Baccalauréat professionnel tertiaire	2,7% (n=1)	4,0% (n=1)
Titre français admis en dispense	2,7% (n=1)	4,0% (n=1)
Titre étranger admis en équivalence	2,7% (n=1)	4,0% (n=1)
DAEU A	2,7% (n=1)	-

	Diplômés (n=37)		Répondants (n=25)	
Lieu d'obtention du baccalauréat				
Finistère	43,3% (n=16)		52,0% (n=13)	
Département bretons hors Finistère	10,8% (n=4)		8,0% (n=2)	
Autres départements français	43,2% (n=16)		36,0% (n=9)	
Étranger	2,7% (n=1)		4,0% (n=1)	
Régime d'inscription				
Formation initiale (FI)	2,7% (n=1)		4,0% (n=1)	
Formation par alternance (ALT)	64,9% (n=24)		72,0% (n=18)	
Formation continue / Reprise d'études (FC/RE)	32,4% (n=12)		24,0% (n=6)	
Âge à l'obtention du Master	Médian	Moyen	Médian	Moyen
	24 ans	26,3 ans	23 ans	26,2 ans

Qui recrute les diplômés du master ?

MASTER MENTION GESTION DES RESSOURCES HUMAINES PARCOURS GESTION DES RESSOURCES HUMAINES

Promotion 2022

Ce document présente, pour le Master mention Gestion des Ressources Humaines parcours Gestion des Ressources Humaines, les structures qui ont accueilli les étudiants du master en alternance au cours de l'année 2021-2022, et celles qui ont recruté les diplômés.

- **Les listes des structures au sein desquelles les étudiants ont réalisé leur alternance** sont issues de fichiers transmis par la Cellule Alternance de l'UBO (Service Universitaire de Formation Continue et d'Alternance).
- **Les listes des structures qui ont recruté les diplômés** sont issues de l'enquête sur l'insertion professionnelle des diplômés de masters 2022. Cette enquête a pour objectif de connaître le devenir des étudiants 18 mois après l'obtention du master. Seules les structures dont les emplois sont en lien avec le domaine d'études du master sont ici retenues. Le code NAF et le secteur d'activité économique sont indiqués pour chaque structure ainsi que le lieu de l'emploi du diplômé.

- **Structures qui ont accueilli les étudiants en alternance :**

(Source : données transmises par le Service Universitaire de la Formation Continue et de l'Apprentissage – SUFCA)

STRUCTURE	VILLE	DÉP.	
BREST MÉTROPOLE ADMINISTRATION PUBLIQUE (HORS ENSEIGNEMENT) 8411Z Administration publique générale	BREST	29	
CRÉDIT MUTUEL ARKÉA ACTIVITÉS FINANCIÈRES ET D'ASSURANCE 6419Z Autres intermédiations monétaires			
INFOTEL CONSEIL INFORMATION ET COMMUNICATION (Y COMPRIS INFORMATIQUE) 6202A Conseil en systèmes et logiciels informatiques			
LES AMITIÉS D'ARMOR SANTÉ HUMAINE ET ACTION SOCIALE 8810A Aide à domicile			
MARITIME KUHN SERVICES ACTIVITÉS DE SERVICES ADMINISTRATIFS ET DE SOUTIEN 8211Z Services administratifs combinés de bureau			
NAVAL GROUP INDUSTRIES (MANUFACTURIÈRES, EXTRACTIVES ET AUTRES) 3315Z Réparation et maintenance navale			
SAS B&B HÔTELS COMMERCE, TRANSPORTS, HÉBERGEMENT ET RESTAURATION 5510Z Hôtels et hébergement similaire			
THALES DMS FRANCE INDUSTRIES (MANUFACTURIÈRES, EXTRACTIVES ET AUTRES) 2651A Fabrication d'équipements d'aide à la navigation			
YER BREIZH AGRICULTURE, SYLVICULTURE ET PÊCHE 0147Z Élevage de volailles			CHÂTEAULIN
NUTRI BABIG INDUSTRIES (MANUFACTURIÈRES, EXTRACTIVES ET AUTRES) 1051D Fabrication d'autres produits laitiers			CARHAIX-PLOUGUER
GUYADER L'ESPRIT DE LA MER INDUSTRIES (MANUFACTURIÈRES, EXTRACTIVES ET AUTRES) 1020Z Transformation et conservation de poisson, de crustacés et de mollusques	CHÂTEAUNEUF-DU-FAOU		

- **Structures qui ont accueilli les étudiants en alternance :**

(Source : données transmises par le Service Universitaire de la Formation Continue et de l'Apprentissage – SUFCA)

STRUCTURE	VILLE	DÉP.
PIRIOU SAS ACTIVITÉS FINANCIÈRES ET D'ASSURANCE 6430Z Fonds de placement et entités financières similaires	CONCARNEAU	29
LES LAVANDIÈRES AQUA SERVICE ACTIVITÉS DE SERVICES ADMINISTRATIFS ET DE SOUTIEN 7729Z Location et location-bail d'autres biens personnels et domestiques	GUILERS	
NAVAL GROUP INDUSTRIES (MANUFACTURIÈRES, EXTRACTIVES ET AUTRES) 3011Z Construction de navires et de structures flottantes	GUIPAVAS	
GROUPEMENT D'INTÉRÊT ÉCONOMIQUE EVEN DISTRIBUTION ACTIVITÉS DE SERVICES ADMINISTRATIFS ET DE SOUTIEN 8299Z Autres activités de soutien aux entreprises n.c.a.	LANDERNEAU	
GUYADER GASTRONOMIE ACTIVITÉS FINANCIÈRES ET D'ASSURANCE 6630Z Gestion de fonds	LANDRÉVARZEC	
EVEL'UP COMMERCE, TRANSPORTS, HÉBERGEMENT ET RESTAURATION 4623Z Commerce de gros (commerce interentreprises) d'animaux vivants	LANDIVISIAU	
SARL A FAÇON CONSEIL ACTIVITÉS SPÉCIALISÉES, SCIENTIFIQUES ET TECHNIQUES 7022Z Conseil pour les affaires et autres conseils de gestion	LE FAOU	
GROUPEMENT D'INTÉRÊT ÉCONOMIQUE EVEN DISTRIBUTION ACTIVITÉS DE SERVICES ADMINISTRATIFS ET DE SOUTIEN 8299Z Autres activités de soutien aux entreprises n.c.a.	PLOUDANIEL	
EHPAD PLOUGASTEL-DAOULAS - HOSPITALITÉ SAINT-THOMAS DE VILLENEUVE SANTÉ HUMAINE ET ACTION SOCIALE 8710A Hébergement médicalisé pour personnes âgées	PLOUGASTEL-DAOULAS	
CRÉDIT MUTUEL ARKÉA ACTIVITÉS FINANCIÈRES ET D'ASSURANCE 6419Z Autres intermédiations monétaires	QUIMPER	

- **Structures qui ont accueilli les étudiants en alternance :**

(Source : données transmises par le Service Universitaire de la Formation Continue et de l'Apprentissage – SUFCA)

STRUCTURE	VILLE	DÉP.
AGC COGEDIS ACTIVITÉS SPÉCIALISÉES, SCIENTIFIQUES ET TECHNIQUES 6920Z Activités comptables	SAINT-THONAN	29
SAS JUROMA COMMERCE, TRANSPORTS, HÉBERGEMENT ET RESTAURATION 4778A Commerces de détail d'optique	SAINT-GRÉGOIRE	35
ATELIERS DE VITRÉ INDUSTRIES (MANUFACTURIÈRES, EXTRACTIVES ET AUTRES) 1512Z Fabrication d'articles de voyage, de maroquinerie et de sellerie	VITRÉ	
8.2 FRANCE ACTIVITÉS FINANCIÈRES ET D'ASSURANCE 6621Z Évaluation des risques et dommages	MONTPELLIER	34
DÉPARTEMENT DE SEINE-MARITIME ADMINISTRATION PUBLIQUE (HORS ENSEIGNEMENT) 8411Z Administration publique générale	ROUEN	76

- **Structures qui ont recruté les diplômés :**

(Source : données issues de l'enquête réalisée auprès des diplômés 18 mois après l'obtention du master)

STRUCTURE	VILLE	DÉP.
AQUILA RH ACTIVITÉS DE SERVICES ADMINISTRATIFS ET DE SOUTIEN 7820Z Activités des agences de travail temporaire	BREST	29
ASSOCIATION LES AMITIÉS D'ARMOR SANTÉ HUMAINE ET ACTION SOCIALE 8810A Aide à domicile		
MARITIME KUHN ACTIVITÉS FINANCIÈRES ET D'ASSURANCE 6630Z Gestion de fonds		
NAVAL GROUP INDUSTRIES (MANUFACTURIÈRES, EXTRACTIVES ET AUTRES) 3315Z Réparation et maintenance navale		

- **Structures qui ont recruté les diplômés :**
(Source : données issues de l'enquête réalisée auprès des diplômés 18 mois après l'obtention du master)

STRUCTURE	VILLE	DÉP.	
RÉSEAU ALLIANCE ACTIVITÉS DE SERVICES ADMINISTRATIFS ET DE SOUTIEN 7820Z Activités des agences de travail temporaire	BREST	29	
SERVICE HYDROGRAPHIQUE ET OCÉANOGRAPHIQUE DE LA MARINE ADMINISTRATION PUBLIQUE (HORS ENSEIGNEMENT) 8411Z Administration publique générale			
ELIS BREST - AQUASERVICE ACTIVITÉS DE SERVICES ADMINISTRATIFS ET DE SOUTIEN 7729Z Location et location-bail d'autres biens personnels et domestiques	GUILERS		
ALGAIA INDUSTRIES (MANUFACTURIÈRES, EXTRACTIVES ET AUTRES) 1020Z Transformation et conservation de poisson, de crustacés et de mollusques	LANNILIS		
ENTECH INDUSTRIES (MANUFACTURIÈRES, EXTRACTIVES ET AUTRES) 3320D Installation d'équipements électriques, de matériels électroniques et optiques ou d'autres matériels	QUIMPER		
CLPS L'ENJEU COMPÉTENCES ENSEIGNEMENT 8559A Formation continue d'adultes	LE RHEU		35
BRANGEON RECYCLAGE ATLANTIQUE INDUSTRIES (MANUFACTURIÈRES, EXTRACTIVES ET AUTRES) 3832Z Récupération de déchets triés	CHOLET		49
MINISTÈRE DE L'ÉCONOMIE, DES FINANCES ET DE LA SOUVERAINETÉ INDUSTRIELLE ET NUMÉRIQUE ADMINISTRATION PUBLIQUE (HORS ENSEIGNEMENT) 8411Z Administration publique générale	PARIS		75
PIERRE HERMÉ FRANCE COMMERCE, TRANSPORTS, HÉBERGEMENT ET RESTAURATION 4724Z Commerce de détail de pain, pâtisserie et confiserie en magasin spécialisé			
CMI FRANCE ACTIVITÉS FINANCIÈRES ET D'ASSURANCE 6420Z Activités des sociétés holding	LEVALLOIS-PERRET		92

- **Structures qui ont recruté les diplômés :**

(Source : données issues de l'enquête réalisée auprès des diplômés 18 mois après l'obtention du master)

STRUCTURE	VILLE	DÉP.
DERICHEBOURG INTÉRIM ACTIVITÉS DE SERVICES ADMINISTRATIFS ET DE SOUTIEN 7820Z Activités des agences de travail temporaire	CRÉTEIL	94
SOCIÉTÉ GUADELOUPÉENNE DE DISTRIBUTION ALIMENTAIRE COMMERCE, TRANSPORTS, HÉBERGEMENT ET RESTAURATION 4711B Commerce d'alimentation générale	LES ABYMES	971
COMITÉ DU TOURISME DES ÎLES DE GUADELOUPE (CTIG) ACTIVITÉS DE SERVICES ADMINISTRATIFS ET DE SOUTIEN 7990Z Autres services de réservation et activités connexes	-	