

Faculté des Sciences et Techniques

Master mention Réseaux et Télécommunications

Parcours Électronique RadioFréquence et Télécommunications

Objectifs de la formation

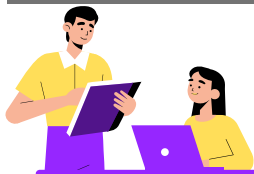
Le Master Électronique Radiofréquence et Télécommunications permet de former des diplômés ayant acquis les connaissances théoriques et les compétences pratiques pour s'insérer aisément dans les métiers liés aux télécommunications et à l'électronique des systèmes de communication sans fil.

Ce parcours aborde des thématiques allant des matériaux et des technologies utilisés pour concevoir des composants jusqu'à l'étude de l'architecture des systèmes radiofréquences et hyperfréquences. La conception des différents composants constituant les chaînes d'émission/réception (antenne, filtre, coupleur, amplificateur, circulateur...) est étudiée théoriquement puis validée à l'aide d'outils de simulation avancés et de maquettes. La formation aborde également les aspects de propagation des ondes électromagnétiques, de traitement numérique du signal portant l'information. Les diplômés sont ainsi à même de maîtriser les technologies actuelles et de demain d'un système de communication sans fil.

[Cliquez ici pour découvrir en détails la fiche formation de ce master](#)



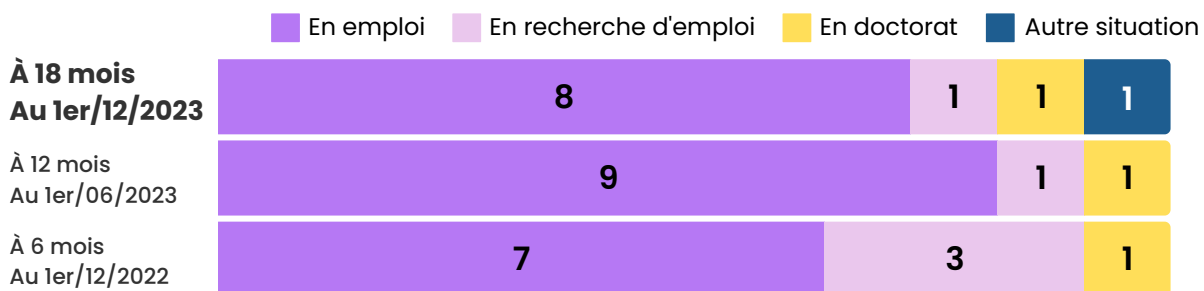
Promotion 2021-2022



Répondants à l'enquête : 11 sur 14
Taux de réponse : 78,6%

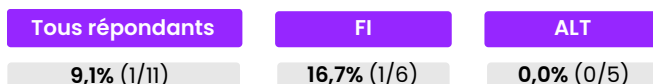
Régime d'inscription :
Formation initiale (FI) : 6
Formation par alternance (ALT) : 5

Situations après le Master (n=11)



• Taux de poursuite d'études

(Nombre de poursuites d'études après le master / nombre de répondants)



Les chiffres clés : insertion professionnelle directe après le Master

• Taux d'insertion professionnelle

(Pour les répondants sans formation complémentaire post-master)

Nombre de diplômés en emploi / nombre de diplômés en emploi + en recherche d'emploi



À 6 mois : 70,0% (7/10)



À 12 mois : 90,0% (9/10)



À 18 mois : 88,9% (8/9)

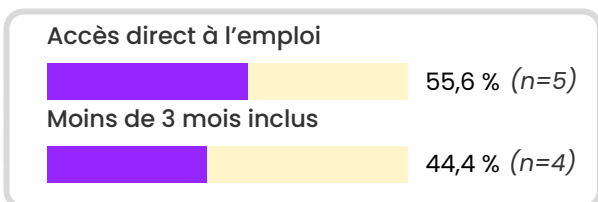
	Tous répondants	FI	ALT
À 6 mois	70,0% (7/10)	40,0% (2/5)	100% (5/5)
À 12 mois	90,0% (9/10)	80,0% (4/5)	100% (5/5)
À 18 mois	88,9% (8/9)	75,0% (3/4)	100% (5/5)

• Durée de recherche active du 1er emploi

Pour les répondants ayant occupé un emploi, issus de la formation initiale ou par alternance sans formation complémentaire post-master (n=9)



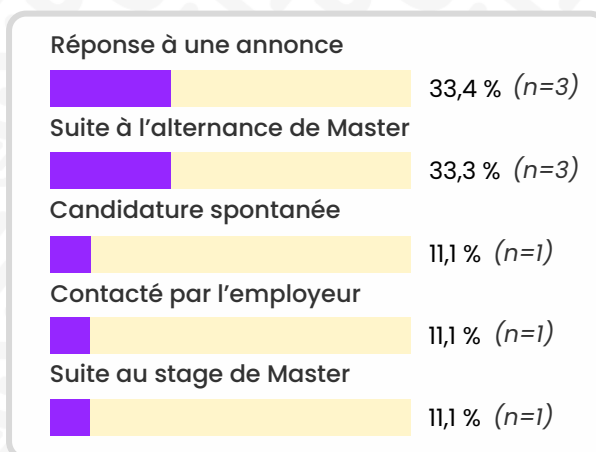
Durée de recherche active en mois



Médiane	0
Moyenne	0,6
Minimum	0
Maximum	3

• Mode d'accès au 1er emploi

Pour les répondants ayant occupé un emploi, issus de la formation initiale ou par alternance sans formation complémentaire post-master (n=9)



L'insertion professionnelle au 1er décembre 2023 (à 18 mois)

(Pour les répondants sans formation complémentaire post-Master - n=8)



• Caractéristiques des emplois

	Eff.	%	FI	ALT
Type de contrat				
CDI	8	100,0	3	5
Catégorie socio-professionnelle				
Ingénieur, cadre	8	100,0	3	5
Type d'employeur				
Entreprise privée	8	100,0	3	5
Temps de travail				
Temps complet	8	100,0	3	5
Lieu de l'emploi				
Finistère	3	37,5		3
Bretagne (hors Finistère)	1	12,5		1
Autres départements français	4	50,0	3	1

	Eff.	%	FI	ALT
Secteur d'activité				
Activités spécialisées, scientifiques et techniques	4	50,0	1	3
Industries (manufacturières, extractives et autres)	2	25,0		2
Information et communication (y compris informatique)	2	25,0	2	



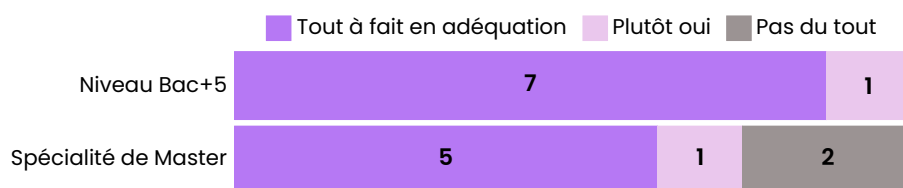
• Revenu net mensuel

(y compris heures supplémentaires, primes et 13ème mois)

(Pour les répondants issus de la formation initiale ou par alternance, en emploi en France, à temps plein, n=4 ; 4 non-réponses)

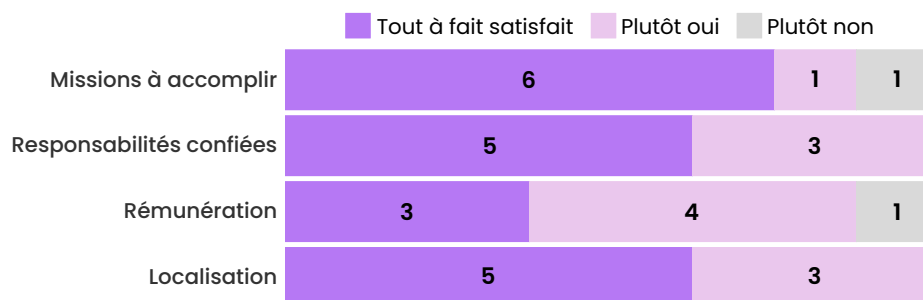
Médiane	2725,00 €
Moyenne	2585,25 €
Minimum	1850,00 €
Maximum	3041,00 €

• Adéquation emploi-formation (en eff.) :



5 répondants sur 8 occupent toujours leur premier emploi 18 mois après leur master (62,5%)

• Appréciation portée sur les principaux aspects de leur emploi (en eff.) :



Liste des emplois occupés au 1er décembre 2023

Pour les répondants sans formation complémentaire post-master



Régime d'inscription	Intitulé de poste	Missions	Secteur d'activité
FI	Ingénieur en conception de cartes et de modules radiofréquence et support client	Conception et mesure de cartes et de modules de radiofréquence.	Activités spécialisées, scientifiques et techniques <i>Recherche-développement en autres sciences physiques et naturelles</i>
FI	Ingénieur en télécommunication	Conception et modélisation du réseau FTTH d'un opérateur téléphonique.	Information et communication (y compris informatique) <i>Télécommunications sans fil</i>
ALT	Ingénieur antenne et radiofréquence	Étude, conception, développement et simulation d'antennes et de composants radiofréquence dans le domaine des IOT (internet des objets connectés).	Activités spécialisées, scientifiques et techniques <i>Ingénierie, études techniques</i>
ALT	Ingénieur en électronique	Développement et réalisation de composants électroniques radio-fréquence.	Activités spécialisées, scientifiques et techniques <i>Ingénierie, études techniques</i>
ALT	Ingénieur en électronique et radiofréquence	Conception et programmation de systèmes électroniques mobiles et communicants, à des fins de surveillance, de contrôle, de communication, de santé, de sécurité... : assemblage de composants électroniques (microprocesseurs) / rédaction d'un cahier des charges / conception de schémas / réalisation de tests...	Activités spécialisées, scientifiques et techniques <i>Ingénierie, études techniques</i>
ALT	Ingénieur méthodes et process	Recherche et développement / rédaction de méthodes de travail / réalisation d'interventions techniques.	Industries (manufacturières, extractives et autres) <i>Fabrication de composants électroniques</i>



En recherche d'emploi post-Master

(Pour les répondants sans formation complémentaire post-Master - n=1)

En recherche d'emploi depuis :	A occupé un emploi depuis l'obtention du master ?	Difficultés rencontrées dans la recherche d'emploi :
07/2022	Non	Non-réponse



Autres situations post-Master

(Pour les répondants sans formation complémentaire post-Master - n=1)

- Le répondant était en attente de débiter un nouvel emploi au 1er/12/2023.



Poursuite d'études post-Master (n=1)

2022/2023 (n=1)			2023/2024 (n=1)		
Eff.	Intitulé de la formation Établissement	Résultat	Eff.	Intitulé de la formation Établissement	Résultat
n=1	Doctorat en Radiofréquence et télécommunications Université de Limoges (87) Contrat doctoral	En cours	n=1	Doctorat en Radiofréquence et télécommunications Université de Limoges (87) Contrat doctoral	En cours



Caractéristiques des diplômés 2021-2022 et des répondants à l'enquête :

(n= nombre d'individus)

	Diplômés (n=14)	Répondants (n=11)
Genre		
Hommes	64,3% (n=9)	72,7% (n=8)
Femmes	35,7% (n=5)	27,3% (n=3)
Nationalité		
Française	14,3% (n=2)	18,2% (n=2)
Étrangère	85,7% (n=12)	81,8% (n=9)
Série du baccalauréat		
Titre étranger admis en équivalence	85,7% (n=12)	81,8% (n=9)
S	7,2% (n=1)	9,1% (n=1)
STI2D	7,1% (n=1)	9,1% (n=1)

	Diplômés (n=14)		Répondants (n=11)	
Lieu d'obtention du baccalauréat				
Finistère	7,2%	(n=1)	9,1%	(n=1)
Département bretons hors Finistère	7,1%	(n=1)	9,1%	(n=1)
Étranger	85,7%	(n=12)	81,8%	(n=9)
Régime d'inscription				
Formation initiale (FI)	64,3%	(n=9)	54,5%	(n=6)
Formation par alternance (ALT)	35,7%	(n=5)	45,5%	(n=5)
Âge à l'obtention du Master	Médian	Moyen	Médian	Moyen
	25 ans	25,4 ans	25 ans	25,6 ans

Qui recrute les diplômés du master ?

MASTER MENTION RÉSEAUX ET TÉLÉCOMMUNICATIONS **PARCOURS ÉLECTRONIQUE RADIOFRÉQUENCE ET** **TÉLÉCOMMUNICATIONS**

Promotion 2022

Ce document présente, pour le Master mention Réseaux et Télécommunications parcours Électronique RadioFréquence et Télécommunications, les structures qui ont accueilli les étudiants du master en stage ou en alternance au cours de l'année 2021-2022, et celles qui ont recruté les diplômés.

- **Les listes de structures au sein desquelles les étudiants ont réalisé leur stage** sont issues de P.Stage, l'outil de gestion des conventions de stages pour les étudiants de l'UBO.
- **Les listes des structures au sein desquelles les étudiants ont réalisé leur alternance** sont issues de fichiers transmis par la Cellule Alternance de l'UBO (Service Universitaire de Formation Continue et d'Alternance).
- **Les listes des structures qui ont recruté les diplômés** sont issues de l'enquête sur l'insertion professionnelle des diplômés de masters 2022. Cette enquête a pour objectif de connaître le devenir des étudiants 18 mois après l'obtention du master. Seules les structures dont les emplois sont en lien avec le domaine d'études du master sont ici retenues. Le code NAF et le secteur d'activité économique sont indiqués pour chaque structure ainsi que le lieu de l'emploi du diplômé.

- **Structures qui ont accueilli les étudiants en stage :**
(Source : données issues de P.Stage)

STRUCTURE	VILLE	DÉP.
IMT ATLANTIQUE - BRETAGNE - PAYS DE LA LOIRE ENSEIGNEMENT 8542Z Enseignement supérieur	BREST	29
UNIVERSITÉ DE BRETAGNE OCCIDENTALE ENSEIGNEMENT 8542Z Enseignement supérieur • Pour 6 étudiants		
UNIVERSITÉ JEAN MONNET SAINT-ÉTIENNE ENSEIGNEMENT 8542Z Enseignement supérieur	SAINT-ÉTIENNE	42

- **Structures qui ont accueilli les étudiants en alternance :**
(Source : données transmises par le Service Universitaire de la Formation Continue et de l'Apprentissage – SUFCA)

STRUCTURE	VILLE	DÉP.
ELLIPTIKA ACTIVITÉS SPÉCIALISÉES, SCIENTIFIQUES ET TECHNIQUES 7112B Ingénierie, études techniques	BREST	29
PROTECNO INDUSTRIES (MANUFACTURIÈRES, EXTRACTIVES ET AUTRES) 2611Z Fabrication de composants électroniques		
ZF AUTOCRUISE FRANCE SAS INDUSTRIES (MANUFACTURIÈRES, EXTRACTIVES ET AUTRES) 2651A Fabrication d'équipements d'aide à la navigation	PLOUZANÉ	

- **Structures qui ont recruté les diplômés :**
(Source : données issues de l'enquête réalisée auprès des diplômés 18 mois après l'obtention du master)

STRUCTURE	VILLE	DÉP.
ELLIPTIKA ACTIVITÉS SPÉCIALISÉES, SCIENTIFIQUES ET TECHNIQUES 7112B Ingénierie, études techniques	BREST	29
PROTECNO INDUSTRIES (MANUFACTURIÈRES, EXTRACTIVES ET AUTRES) 2611Z Fabrication de composants électroniques • Pour 2 diplômés		
SAMEA INNOVATION ACTIVITÉS SPÉCIALISÉES, SCIENTIFIQUES ET TECHNIQUES 7112B Ingénierie, études techniques	PLÉNEUF-VAL-ANDRÉ	22
STMICROELECTRONICS ACTIVITÉS SPÉCIALISÉES, SCIENTIFIQUES ET TECHNIQUES 7219Z Recherche-développement en autres sciences physiques et naturelles	GRENOBLE	38
SOCIÉTÉ FRANÇAISE DU RADIOTÉLÉPHONE (SFR) INFORMATION ET COMMUNICATION (Y COMPRIS INFORMATIQUE) 6120Z Télécommunications sans fil	-	77
EXPLEO FRANCE ACTIVITÉS SPÉCIALISÉES, SCIENTIFIQUES ET TECHNIQUES 7112B Ingénierie, études techniques	SAINT-QUENTIN-EN-YVELINES	78

- **Structures qui ont financé les doctorants :**
(Source : données issues de l'enquête réalisée auprès des diplômés 18 mois après l'obtention du master)

STRUCTURE	VILLE	DÉP.
UNIVERSITÉ DE LIMOGES ENSEIGNEMENT 8542Z Enseignement supérieur	LIMOGES	87