

Institut Universitaire de Technologie
 Licence professionnelle mention Métiers de l'industrie : conception
 de produits industriels
 Parcours Conception mécanique et machines spéciales

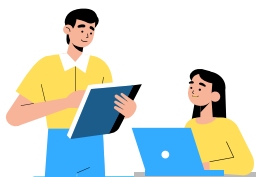
Objectifs de la formation

Former des concepteurs de systèmes mécaniques orientés machines spéciales.

[Cliquez ici pour découvrir en détails la fiche formation de cette Licence professionnelle](#)



Promotion 2021-2022



Répondants à l'enquête : 10 sur 11
Taux de réponse : 90,9%

Régime d'inscription :

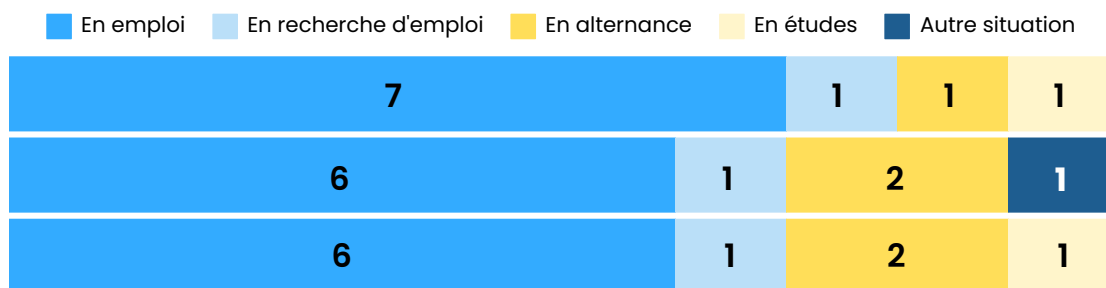
Formation par alternance (ALT) : 9
 Formation continue / Reprise d'études (FC/RE) : 1

Situations après la Licence professionnelle (n=10)

À 18 mois
Au 1er/12/2023

À 12 mois
Au 1er/06/2023

À 6 mois
Au 1er/12/2022



Taux de poursuite d'études

(Nombre de poursuites d'études après la licence pro / nombre de répondants)

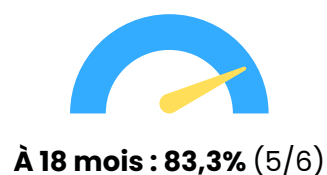
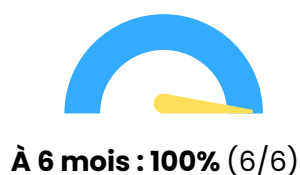
Tous répondants	ALT	FC/RE
40,0% (4/10)	33,3% (3/9)	100% (1/1)



Les chiffres clés : L'insertion professionnelle directe après la Licence professionnelle

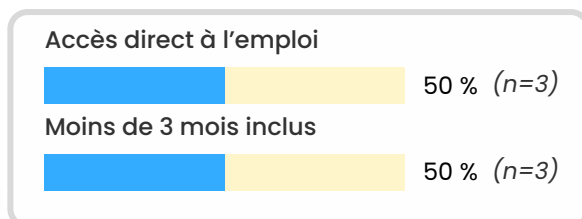
• Taux d'insertion professionnelle

(Répondants sans formation complémentaire post-Licence professionnelle/nombre de répondants)



• Durée de recherche active du 1er emploi

Pour les répondants ayant occupé un emploi, issus de la formation par alternance sans formation complémentaire post-licence professionnelle (n=6)

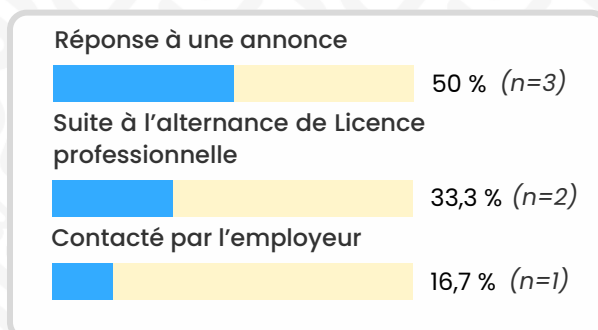


Durée de recherche active en mois

Médiane	0,5
Moyenne	0,7
Minimum	0
Maximum	2

• Mode d'accès au 1er emploi

Pour les répondants ayant occupé un emploi, issus de la formation par alternance sans formation complémentaire post-licence professionnelle (n=6)



L'insertion professionnelle au 1er décembre 2023 (à 18 mois) (Pour les répondants sans formation complémentaire post-Licence professionnelle - n=5)



• Caractéristiques des emplois

	Eff.	%
Type de contrat		
CDI	2	40,0
Intérimaire	2	40,0
Autre	1	20,0
Catégorie socio-professionnelle		
Profession intermédiaire, technicien, agent de maîtrise	4	80,0
Employé	1	20,0
Type d'employeur		
Entreprise privée	5	100,0
Temps de travail		
Temps complet	5	100,0
Lieu de l'emploi		
Finistère	3	60,0
Départements bretons (hors Finistère)	1	20,0
Étranger	1	20,0
Secteur d'activité		
Activités de services administratifs et de soutien	2	40,0
Industries (manufacturières, extractives et autres)	2	40,0
Commerce, transports, hébergement et restauration	1	20,0



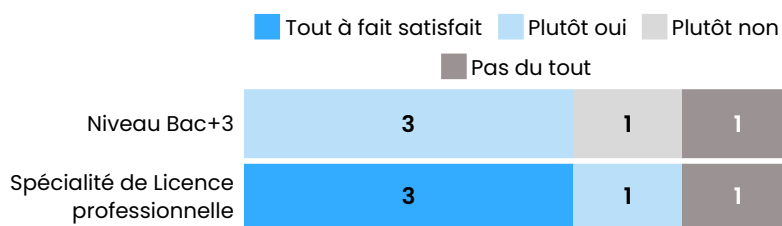
• Revenu net mensuel

(y compris heures supplémentaires, primes et 13ème mois)

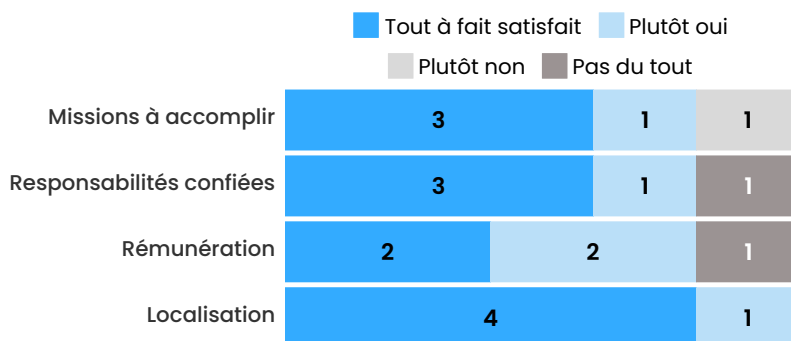
(Pour les répondants issus de la formation par alternance, en emploi en France, à temps plein, n=4)

Médiane	1900,00 €
Moyenne	2028,00 €
Minimum	1500,00 €
Maximum	2812,00 €

• Adéquation emploi-formation (en eff.) :



• Appréciation portée sur les principaux aspects de leur emploi (en eff.) :



3 répondants sur 5 occupent toujours leur premier emploi 18 mois après leur licence professionnelle (60,0%)

Liste des emplois occupés au 1er décembre 2023

Pour les répondants sans formation complémentaire post-licence professionnelle



Régime d'inscription	Intitulé de poste	Missions	Secteur d'activité
ALT	Chargé d'études / essais structure	Conception et dimensionnement des carlingues de bateaux.	Industries (manufacturières, extractives et autres) <i>Réparation et maintenance navale</i>
ALT	Dessinateur avant projet	Dessin de solutions techniques pour des process agroalimentaires.	Industries (manufacturières, extractives et autres) <i>Fabrication de machines pour l'industrie agro-alimentaire</i>
ALT	Dessinateur industriel	Conception d'éléments à l'aide d'outils de conception assistée par ordinateur (CAO).	Industries (manufacturières, extractives et autres) <i>Fabrication de carrosseries et remorques</i>
ALT	Technicien en bureau d'études	Création et modification de plans 3D, de nomenclatures et de gammes de production.	Industries (manufacturières, extractives et autres) <i>Fabrication d'autres articles de robinetterie</i>



En recherche d'emploi au 1er décembre 2023

(Pour les répondants sans formation complémentaire post-licence professionnelle - n=1)

En recherche d'emploi depuis :	A occupé un emploi depuis l'obtention de la licence professionnelle ?	Difficultés rencontrées dans la recherche d'emploi :
11/2023	Oui	<ul style="list-style-type: none"> Manque d'expériences professionnelles.



Poursuite d'études post-Licence professionnelle (n=4)

2022/2023 (n=3)			2023/2024 (n=2)		
Eff.	Intitulé de la formation Établissement	Résultat	Eff.	Intitulé de la formation Établissement	Résultat
n=1	Titre professionnel Technicien de maintenance industrielle <i>Union des industries et métiers de la métallurgie (29)</i> En contrat d'apprentissage <i>(Technicien de maintenance industrielle)</i>	Obtenu	-	-	-
n=1	Formation de préparateur et développeur de véhicules de compétition <i>École de la Performance (32)</i> En études seules	Obtenu	-	-	-
n=1	BTSA Sciences et technologie des animaux <i>École nationale des industries du lait et des viandes (74)</i> En contrat d'apprentissage <i>(Apprenti fromager)</i>	En cours	n=1	BTSA Sciences et technologie des animaux <i>École nationale des industries du lait et des viandes (74)</i> En contrat d'apprentissage <i>(Apprenti fromager)</i>	En cours
-	-	-	n=1	Technicien supérieur en automatisme et dans l'informatique industriel <i>Agence nationale pour la formation professionnelle des adultes (AFPA) (76)</i> En études seules	En cours



Diplômes obtenus avant la Licence professionnelle

7 répondants sur 10 ont obtenu un DUT :

- 7 DUT Génie mécanique et productique

3 répondants sur 10 ont obtenu un BTS, dont :

- 2 BTS Conception des produits industriels
- 1 BTS Conception et réalisation de systèmes automatiques



Caractéristiques des diplômés 2021-2022 et des répondants à l'enquête :

(n= nombre d'individus)

	Diplômés (n=11)	Répondants (n=10)
Genre		
Hommes	100% (n=11)	100% (n=10)
Nationalité		
Française	100% (n=11)	100% (n=10)
Série du baccalauréat		
STI2D	63,6% (n=7)	60,0% (n=6)
S	18,2% (n=2)	20,0% (n=2)
Baccalauréat professionnel industriel	18,2% (n=2)	20,0% (n=2)

	Diplômés (n=11)		Répondants (n=10)	
Lieu d'obtention du baccalauréat				
Finistère	72,7% (n=8)		70,0% (n=7)	
Département bretons hors Finistère	9,1% (n=1)		10,0% (n=1)	
Autres départements	18,2% (n=2)		20,0% (n=2)	
Régime d'inscription				
Formation par alternance (ALT)	90,9% (n=10)		90,0% (n=9)	
Formation continue / Reprise d'études (FC/RE)	9,1% (n=1)		10,0% (n=1)	
Âge à l'obtention de la Licence professionnelle	Médian	Moyen	Médian	Moyen
	22 ans	22,2 ans	21,5 ans	22,2 ans

LICENCE PROFESSIONNELLE MENTION MÉTIERS DE L'INDUSTRIE : CONCEPTION DE PRODUITS INDUSTRIELS PARCOURS CONCEPTION MÉCANIQUE GÉNÉRALE ET MACHINES SPÉCIALES

Promotion 2022
Enquête au 1er décembre 2023

Ce document présente, pour **la Licence professionnelle mention Métiers de l'industrie : conception de produits industriels parcours Conception mécanique générale et machines spéciales**, les structures qui ont accueilli les étudiants en alternance au cours de l'année 2021-2022, et celles qui ont recruté les diplômés.

- **Les listes des structures au sein desquelles les étudiants ont réalisé leur alternance** sont issues de l'enquête d'insertion professionnelle menée par l'Observatoire des Parcours de Formation et de l'Insertion Professionnelle de l'UBO auprès des diplômés 2022 de licences professionnelles.
- **Les listes des structures qui ont recruté les diplômés** sont issues de l'enquête d'insertion professionnelle menée par l'Observatoire des Parcours de Formation et de l'Insertion Professionnelle de l'UBO auprès des diplômés 2022 de licences professionnelles. L'objectif de l'enquête est de connaître le devenir des diplômés 18 mois après l'obtention la licence professionnelle. Seules les structures dont les emplois sont en lien avec le domaine d'études de la licence professionnelle sont ici retenues. Le code NAF et le secteur d'activité économique sont indiqués pour chaque structure ainsi que le lieu de l'emploi du diplômé.

- **Structures qui ont accueilli les étudiants en alternance :**

(Source : Enquête de l'Observatoire des Parcours de Formation et de l'Insertion Professionnelle - CAP Avenir UBO)

STRUCTURE	VILLE	DÉP./PAYS
MCA PROCESS INDUSTRIES (MANUFACTURIÈRES, EXTRACTIVES ET AUTRES) 2893Z Fabrication de machines pour l'industrie agro-alimentaire Pour 2 répondants	QUIMPER	29
NAVVIS INDUSTRIES (MANUFACTURIÈRES, EXTRACTIVES ET AUTRES) 3315Z Réparation et maintenance navale	BREST	
APPLICATION PÉRIPHÉRIQUES D'AUTOMATION (APA) INDUSTRIES (MANUFACTURIÈRES, EXTRACTIVES ET AUTRES) 3320C Conception d'ensemble et assemblage sur site industriel d'équipements de contrôle des processus industriels	ELBEUF	
REMORQUES CHEVANCE INDUSTRIES (MANUFACTURIÈRES, EXTRACTIVES ET AUTRES) 2830Z Fabrication de machines agricoles et forestières	GUINGAMP	35
MORGÈRE INDUSTRIES (MANUFACTURIÈRES, EXTRACTIVES ET AUTRES) 3011Z Construction de navires et de structures flottantes	MINIAC MORVAN	
RENAULT TRUCKS INDUSTRIES (MANUFACTURIÈRES, EXTRACTIVES ET AUTRES) 2910Z Construction de véhicules automobiles	BOURG EN BRESSE	01
PIERRE GUERIN INDUSTRIES (MANUFACTURIÈRES, EXTRACTIVES ET AUTRES) 2893Z Fabrication de machines pour l'industrie agro-alimentaire	NIORT	79

- **Structures qui ont recruté les diplômés :**

(Source : Enquête de l'Observatoire des Parcours de Formation et de l'Insertion Professionnelle - CAP Avenir UBO)

STRUCTURE	VILLE	DÉP./PAYS
NAVAL GROUP INDUSTRIES (MANUFACTURIÈRES, EXTRACTIVES ET AUTRES) 3315Z Réparation et maintenance navale	BREST	29
ABSCISSE INDUSTRIES (MANUFACTURIÈRES, EXTRACTIVES ET AUTRES) 2814Z Fabrication d'autres articles de robinetterie	PLUGUFFAN	
MCA PROCESS INDUSTRIES (MANUFACTURIÈRES, EXTRACTIVES ET AUTRES) 2893Z Fabrication de machines pour l'industrie agro-alimentaire	QUIMPER	
ANTILOPE VAN INDUSTRIES (MANUFACTURIÈRES, EXTRACTIVES ET AUTRES) 2920Z Fabrication de carrosseries et remorques	COËTMIEUX	22