

Faculté des Sciences et Techniques

Licence Sciences pour l'Ingénieur

Parcours Signal, Télécommunication et Réseaux

Objectifs de la formation

Le programme du parcours ESTR est axé sur l'acquisition des compétences générale en Électronique, en Signal, en Télécommunications et en Réseaux. La première année d'intégration est commune à toute la Licence SPI. La seconde année constitue le renforcement et permet une orientation progressive. La troisième année est une année de spécialisation avec pour le parcours ESTR le choix entre trois options :

- option Électronique et Télécoms (ET)
- option Signal et Télécoms (ST)
- option Réseaux et Télécoms (RT)

Promotion 2021-2022



- 17 inscrits
 - 13 admis
Taux de réussite : 76,5%

Répondants à l'enquête : 10 sur 17
Taux de réponse : 58,8%

Caractéristiques des étudiants inscrits en 2021-2022 et des répondants à l'enquête

(n= nombre d'individus)

	Inscrits (n=17)	Répondants (n=10)
Résultats Licence 3 année 2021-2022		
Admis	76,5% (n=13)	70,0% (n=7)
Non-admis	23,5% (n=4)	30,0% (n=3)
Genre		
Hommes	76,5% (n=13)	70,0% (n=7)
Femmes	23,5% (n=4)	30,0% (n=3)
Régime d'inscription		
Formation initiale	76,5% (n=13)	100,0% (n=10)
Formation continue	23,5% (n=4)	-

	Inscrits (n=17)	Répondants (n=10)
Lieu d'obtention du Baccalauréat		
Finistère	23,5% (n=4)	20,0% (n=2)
Département bretons hors Finistère	5,9% (n=1)	10,0% (n=1)
Autres départements français	17,6% (n=3)	30,0% (n=3)
Étranger	53,0% (n=9)	40,0% (n=4)
Âge médian en L3 en 2021-2022	23 ans	23 ans

Parcours depuis le Baccalauréat des répondants issus de la formation initiale (n=10)

- **80%** des répondants issus de la formation initiale déclarent que la Licence Sciences pour l'Ingénieur parcours Signal, Télécommunication et Réseaux **correspond à leur choix initial d'orientation post-bac** (n=8).
- Pour **50%** des répondants, **3 années** se sont écoulées **entre l'obtention du Baccalauréat et la fin de la Licence 3** en 2021-2022 (n=5).

• **40% ont obtenu un autre diplôme :**

- DUT (n=2)
- BTS (n=1)
- Licence générale/Licence professionnelle (n=1)



Situation au 15 février 2023 des ADMIS À LA LICENCE (n=7)



EN ÉTUDES
100,0%
(n=7)

• Les poursuites d'études des ADMIS après la licence (n=7)

Type d'études suivies au 15 février 2023

Master 1

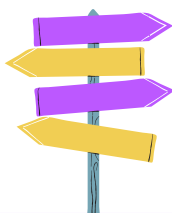


Lieu d'études au 15 février 2023

UBO
100,0% (n=7)

100,0%

Pour **85,7%** des répondants admis à la L3, la formation suivie en 2023 correspond à leur **1er choix post-licence** (n=6)



Intitulés des formations suivies en 2022-2023 par les ADMIS (n=7)

Formations suivies à l'UBO

- **Master 1** Réseaux et télécommunications (n=7)

Situation au 15 février 2023 des NON-ADMIS À LA LICENCE (n=3)



En ÉTUDES

100,0%
(n=3)

Intitulés des formations suivies en 2022-2023 par les ADMIS (n=3)

- **3ème année de Licence générale** Sciences pour l'ingénieur parcours Electronique, Signal, Télécommunications, Réseaux, Université de Bretagne Occidentale (redoublement)

Les candidatures en Master

Tous répondants ADMIS/NON ADMIS à la L3 (n=10)

90,0% des répondants ont **candidaté pour intégrer un master** (n=9)

- **Réponses obtenues suite aux candidatures en master :**
 - **77,8%** des répondants ont reçu **une seule réponse positive** (n=7)
 - **22,2%** des répondants n'ont obtenu **aucune réponse positive** (n=2)
- **Minimum** de dossiers déposés : 1
- **Maximum** de dossiers déposés : 10

	Nombre de dossiers déposés	Nombre de réponses positives
Médiane	2	1
Moyenne	3,1	0,8

Procédure de saisine pour les répondants n'ayant reçu aucune réponse positive (n=2)

- **1 répondant** connaissait ce droit mais a **choisi de ne pas faire de demande**.
- **1 répondant** ne connaissait pas ce droit.

Le stage obligatoire de Licence

Tous répondants ADMIS/NON ADMIS à la L3 (n=10)

20,0% des répondants ont effectué un stage obligatoire dans le cadre de l'obtention de leur Licence (n=2)



1 répondant a effectué son stage obligatoire en **L1** (n=1) **et 1 répondant en L2** (n=1)



Les 2 répondants ont effectué leur stage en France (y compris outre-mer)

• Durée de recherche du stage



- Moins d'un mois (n=1)
- De 3 à 6 mois (n=1)

• L'accompagnement à la recherche de stage (QCM)

Par un proche 50 % (n=1)

Aucun accompagnement 50 % (n=1)

• Les candidatures de stage

Les principaux modes de candidatures au stage (QCM)

Réseau personnel

100 % (n=2)

Mode d'accès final au stage

Réseau personnel

100 % (n=2)

• Les apports du stage de licence (QCM)



Pour 1 répondant, le stage a permis de **consolider son projet de formation.**



L'**autre** répondant a **remis en question son projet de formation.**

• Les opportunités suite au stage (QCM)



1 répondant déclare que le stage lui a offert de **futures opportunités de stages et lui a permis de développer son réseau professionnel**