

# Institut Universitaire Européen de la Mer (IUEM)

## Master mention Droit des activités maritimes

### Parcours Droit, mer et littoral

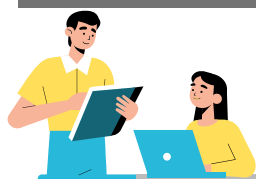
#### Objectifs de la formation

La formation de Master Droit des activités maritimes parcours Droit, mer et littoral a pour objet de maîtriser le caractère spécifique du droit des activités maritimes. Les étudiants acquièrent au cours de leurs études les connaissances approfondies portant notamment sur le navire et la navigation, sur les activités du transport maritime avec ses spécificités contractuelles, sociales ou pénales, sur la pêche ou sur les diverses activités économiques. Le champ de connaissances acquises inclut le cadre international et européen formé par le droit de la mer ainsi que le droit des activités littorales en matière d'infrastructure portuaire, d'urbanisme ou de domanialité publique.

[Cliquez ici pour découvrir en détails la fiche formation de ce master](#)



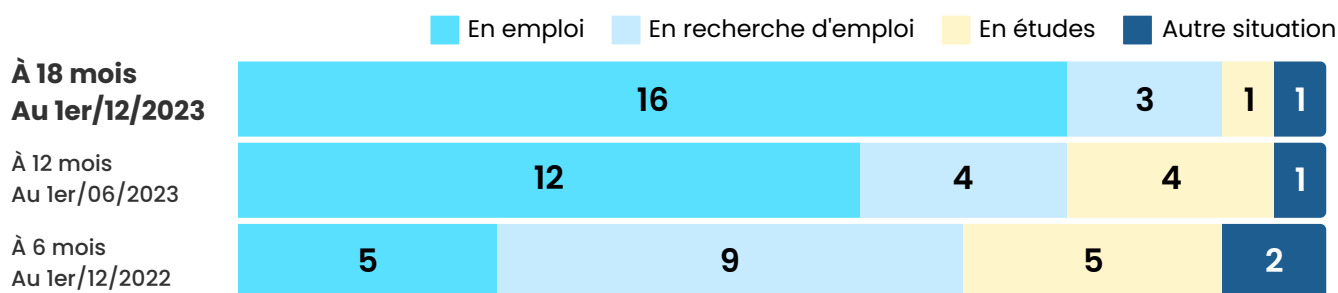
## Promotion 2021-2022



**Répondants à l'enquête : 21** sur 23  
**Taux de réponse : 91,3%**

**Régime d'inscription :**  
 Formation initiale (FI) : 18  
 Formation par alternance (ALT) : 3

## Situations après le Master (n=21)



#### • Taux de poursuite d'études

(Nombre de poursuites d'études après le master / nombre de répondants)

Tous répondants	FI	ALT
23,8% (5/21)	22,2% (4/18)	33,3% (1/3)



## Les chiffres clés : L'insertion professionnelle directe après le Master

### • Taux d'insertion professionnelle

(Pour les répondants sans formation complémentaire post-master)

Nombre de diplômés en emploi / nombre de diplômés en emploi + en recherche d'emploi



À 6 mois : **35,7%** (5/14)



À 12 mois : **73,3%** (11/15)



À 18 mois : **87,5%** (14/16)

	Tous répondants	FI	ALT
À 6 mois	35,7% (5/14)	25,0% (3/12)	100% (2/2)
À 12 mois	73,3% (11/15)	69,2% (9/13)	100% (2/2)
À 18 mois	87,5% (14/16)	85,7% (12/14)	100% (2/2)

### • Durée de recherche active du 1er emploi

Pour les répondants ayant occupé un emploi, issus de la formation initiale ou par alternance sans formation complémentaire post-master (n=13 ; 2 non-réponses)

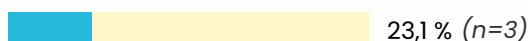
Accès direct à l'emploi



Moins de 3 mois inclus



De 3 à 6 mois inclus



De 6 à 12 mois inclus



Durée de recherche active en mois

Médiane

3

Moyenne

3,2

Minimum

0

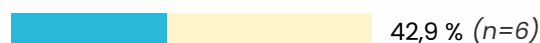
Maximum

9

### • Mode d'accès au 1er emploi

Pour les répondants ayant occupé un emploi, issus de la formation initiale ou par alternance sans formation complémentaire post-master (n=14 ; 1 non-réponse)

Réponse à une annonce



Réseau (familial, professionnel)



Contacté par l'employeur



Candidature spontanée



Suite à l'alternance de Master



Suite au stage de Master



# L'insertion professionnelle au 1er décembre 2023 (à 18 mois)

(Pour les répondants sans formation complémentaire post-Master - n=14)



## • Caractéristiques des emplois

	Eff.	%	FI	ALT
<b>Type de contrat</b>				
CDI	9	64,3	8	1
CDD	4	28,6	3	1
CDI intérimaire	1	7,1	1	
<b>Catégorie socio-professionnelle</b>				
Ingénieur, cadre, catégorie A de la Fonction publique	6	42,9	4	2
Profession intermédiaire, technicien, agent de maîtrise, catégorie B de la Fonction publique	7	50,0	7	
Ouvrier	1	7,1	1	
<b>Type d'employeur</b>				
Entreprise privée	9	64,3	9	
Fonction publique	5	35,7	3	2
<b>Temps de travail</b>				
Temps complet	14	100,0	12	2
<b>Lieu de l'emploi</b>				
Finistère	4	28,6	3	1
Bretagne (hors Finistère)	1	7,1		1
Autres départements français	7	50,0	7	
Étranger	2	14,3	2	
<b>Secteur d'activité</b>				
Activités financières et d'assurance	5	35,7	5	
Administration publique (hors enseignement)	4	28,6	2	2
Commerce, transports, hébergement et restauration	4	28,6	4	
Activités de services administratifs et de soutien	1	7,1	1	



## • Revenu net mensuel

(y compris heures supplémentaires, primes et 13ème mois)

(Pour les répondants issus de la formation initiale ou par alternance, en emploi en France, à temps plein, n=10 ; 2 non-réponses)

**Médiane**

**1947,00 €**

**Moyenne**

**1961,50 €**

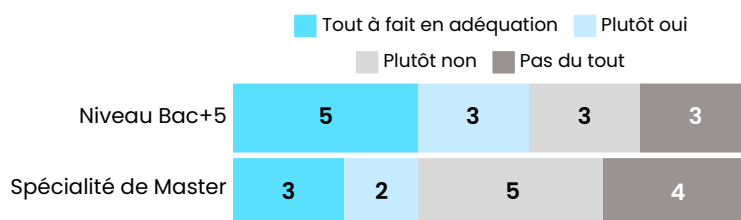
**Minimum**

**1400,00 €**

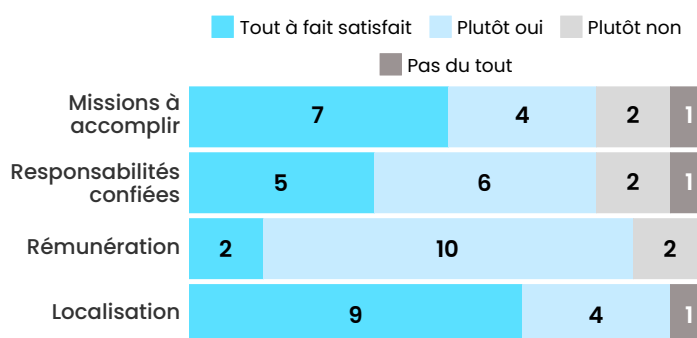
**Maximum**

**2400,00 €**

## • Adéquation emploi-formation (en eff.) :



## • Appréciation portée sur les principaux aspects de leur emploi (en eff.) :



**12 répondants sur 14 occupent toujours leur premier emploi 18 mois après leur master (85,7%)**

# Liste des emplois occupés au 1er décembre 2023

Pour les répondants sans formation complémentaire post-master



Régime d'inscription	Intitulé de poste	Missions	Secteur d'activité
FI	<b>Chargé de mission fonds européen pour les affaires maritimes, la pêche et l'aquaculture</b>	-	Administration publique (hors enseignement) <i>Administration publique générale</i>
FI	<b>Chargé de gestion en assurance maritime</b>	Rédaction de contrats / facturation / conseil.	Activités financières et d'assurance <i>Non précisé</i>
FI	<b>Conseiller souscription gestion</b>	Souscription et gestion de contrats d'assurances sur des marchandises transportées (assurances terrestres, maritimes, aériennes et ferroviaires).	Activités financières et d'assurance <i>Autres assurances</i>
FI	<b>Juriste - Chargé de marchés publics</b>	Passation de marchés publics dans le cadre d'un Observatoire éolien en mer.	Activités de services administratifs et de soutien <i>Activités des agences de travail temporaire</i>
ALT	<b>Commissaire des armées - Adjoint chef de bureau</b>	Suivi de projets industriels en mer / gestion de crises maritimes.	Administration publique (hors enseignement) <i>Administration publique générale</i>
ALT	<b>Juriste maritime</b>	Accompagnement de collectivités territoriales dans la gestion de pollutions marines.	Administration publique (hors enseignement) <i>Administration publique (tutelle) des activités économiques</i>



**En recherche d'emploi post-Master**  
(Pour les répondants sans formation complémentaire post-Master - n=2)

En recherche d'emploi depuis :	A occupé un emploi depuis l'obtention du master ?	Difficultés rencontrées dans la recherche d'emploi :
10/2023	Oui	• Difficulté à trouver des offres d'emploi auxquelles candidater
Non précisé	Non	Non précisé



## Poursuite d'études post-Master (n=5)

2022/2023 (n=5)			2023/2024 (n=1)		
Eff.	Intitulé de la formation Établissement	Résultat	Eff.	Intitulé de la formation Établissement	Résultat
n=2	<b>Grade Master Gouvernance des métropoles, affaires publiques et maritimité</b> <i>Institut d'études politiques (IEP) - Sciences Po Rennes (site de Brest) (29)</i> <b>En contrat de professionnalisation</b> <i>(Chargé de mission veille réglementaire) (Assistant lobby)</i>	Obtenu	-	-	-
n=1	<b>Préparation à l'examen d'accès au Centre Régional de Formation Professionnelle des Avocats (CRFPA)</b> <i>Université de Bordeaux (33)</i> <b>En études seules</b>	Non obtenu	-	-	-
n=1	<b>Préparation au concours d'accès aux Instituts Régionaux d'Administration (IRA)</b> <i>Centre national d'enseignement à distance (CNED) (75)</i> <b>En études seules</b>	Non obtenu	-	-	-
n=1	<b>Master 1 Métiers de l'Enseignement, de l'Éducation et de la Formation (MEEF) 1er degré - Professeur des écoles</b> <i>Institut supérieur de formation de l'enseignement catholique (ISFEC) Bretagne (35)</i> <b>En études seules</b>	En cours	n=1	<b>Master 2 Métiers de l'Enseignement, de l'Éducation et de la Formation (MEEF) 1er degré - Professeur des écoles</b> <i>Institut supérieur de formation de l'enseignement catholique (ISFEC) Bretagne (35)</i> <b>En études seules</b>	En cours



## Caractéristiques des diplômés 2021-2022 et des répondants à l'enquête

(n= nombre d'individus)

	Diplômés (n=23)		Répondants (n=21)	
<b>Genre</b>				
Femmes	78,3% (n=18)		81,0% (n=17)	
Hommes	21,7% (n=5)		19,0% (n=4)	
<b>Nationalité</b>				
Française	82,6% (n=19)		85,7% (n=18)	
Étrangère	17,4% (n=4)		14,3% (n=3)	
<b>Série du baccalauréat</b>				
ES	30,4% (n=7)		33,3% (n=7)	
S	30,4% (n=7)		33,3% (n=7)	
L	21,7% (n=5)		19,1% (n=4)	
Titre étranger admis en équivalence	13,1% (n=3)		9,5% (n=2)	
Baccalauréat européen	4,4% (n=1)		4,8% (n=1)	
<b>Lieu d'obtention du baccalauréat</b>				
Finistère	13,1% (n=3)		9,5% (n=2)	
Département bretons hors Finistère	21,7% (n=5)		23,8% (n=5)	
Autres départements français	52,2% (n=12)		57,2% (n=12)	
Étranger	13,0% (n=3)		9,5% (n=2)	
<b>Régime d'inscription</b>				
Formation initiale (FI)	87,0% (n=20)		85,7% (n=18)	
Formation par alternance (ALT)	13,0% (n=3)		14,3% (n=3)	
<b>Âge à l'obtention du Master</b>				
	<b>Médian</b>	<b>Moyen</b>	<b>Médian</b>	<b>Moyen</b>
	23 ans	23,7 ans	23 ans	23,8 ans

# Qui recrute les diplômés du master ?

## MASTER MENTION DROIT DES ESPACES ET DES ACTIVITÉS MARITIMES PARCOURS DROIT MER ET LITTORAL

### Promotion 2022

Ce document présente, pour le Master mention Droit des espaces et des activités maritimes parcours Droit mer et littoral, les structures qui ont accueilli les étudiants du master en stage ou en alternance au cours de l'année 2021-2022, et celles qui ont recruté les diplômés.

- **Les listes de structures au sein desquelles les étudiants ont réalisé leur stage** sont issues de P.Stage, l'outil de gestion des conventions de stages pour les étudiants de l'UBO.
- **Les listes des structures au sein desquelles les étudiants ont réalisé leur alternance** sont issues de fichiers transmis par la Cellule Alternance de l'UBO (Service Universitaire de Formation Continue et d'Alternance).
- **Les listes des structures qui ont recruté les diplômés** sont issues de l'enquête sur l'insertion professionnelle des diplômés de masters 2022. Cette enquête a pour objectif de connaître le devenir des étudiants 18 mois après l'obtention du master. Seules les structures dont les emplois sont en lien avec le domaine d'études du master sont ici retenues. Le code NAF et le secteur d'activité économique sont indiqués pour chaque structure ainsi que le lieu de l'emploi du diplômé.

- **Structures qui ont accueilli les étudiants en stage :**  
(Source : données issues de P.Stage)

STRUCTURE	VILLE	DÉP.
<b>SEAOWL FRANCE</b> COMMERCE, TRANSPORTS, HÉBERGEMENT ET RESTAURATION 5020Z Transports maritimes et côtiers de fret	BREST	29
<b>SERVICE HYDROGRAPHIQUE ET OCÉANOGRAPHIQUE DE LA MARINE (SHOM)</b> ADMINISTRATION PUBLIQUE (HORS ENSEIGNEMENT) 8411Z Administration publique générale		
<b>UNIVERSITÉ DE BRETAGNE OCCIDENTALE</b> ENSEIGNEMENT 8542Z Enseignement supérieur		
<b>ÉCOLE PRIMAIRE PUBLIQUE YVES OFFRET</b> ENSEIGNEMENT 8520Z Enseignement primaire	LANVÉOC	
<b>CONSEIL RÉGIONAL DE BRETAGNE</b> ADMINISTRATION PUBLIQUE (HORS ENSEIGNEMENT) 8411Z Administration publique générale	RENNES	35
<b>SOCIÉTÉ MUTUELLE D'ASSURANCES MARITIMES DU LITTORAL ATLANTIQUE (SAMMARLA)</b> ACTIVITÉS FINANCIÈRES ET D'ASSURANCE 6512Z AUTRES ASSURANCES	AURAY	56
<b>BÂTEAUX BUS DE LA RADE DE LORIENT</b> COMMERCE, TRANSPORTS, HÉBERGEMENT ET RESTAURATION 5010Z Transports maritimes et côtiers de passagers	LORIENT	
<b>RICHEMONT-DELVISO</b> ACTIVITÉS SPÉCIALISÉES, SCIENTIFIQUES ET TECHNIQUES 6910Z Activités juridiques	MARSEILLE	13
<b>DIRECTION DÉPARTEMENTALE DES TERRITOIRES ET DE LA MER GIRONDE</b> ADMINISTRATION PUBLIQUE (HORS ENSEIGNEMENT) 8413Z Administration publique (tutelle) des activités économiques	BORDEAUX	33
<b>GRAND PORT MARITIME DE BORDEAUX</b> COMMERCE, TRANSPORTS, HÉBERGEMENT ET RESTAURATION 5222Z Services auxiliaires des transports par eau		



- **Structures qui ont accueilli les étudiants en stage :**  
(Source : données issues de P.Stage)

STRUCTURE	VILLE	DÉP./PAYS
<b>CINABRE</b> ACTIVITÉS FINANCIÈRES ET D'ASSURANCE 6622Z Activités des agents et courtiers d'assurances  • Pour 2 étudiants	BRUGES	33
<b>BIOTOPE</b> ACTIVITÉS SPÉCIALISÉES, SCIENTIFIQUES ET TECHNIQUES 7112B Ingénierie, études techniques	NANTES	44
<b>CABINET BESSE TRANSPORTS RISQUES DIVERS</b> ACTIVITÉS FINANCIÈRES ET D'ASSURANCE 6622Z Activités des agents et courtiers d'assurances		
<b>GRAS SAVOYE YACHTING</b> ACTIVITÉS FINANCIÈRES ET D'ASSURANCE 6622Z Activités des agents et courtiers d'assurances	PORNICHET	
<b>CENTRE D'ÉTUDES ET D'EXPERTISE SUR LES RISQUES, L'ENVIRONNEMENT, LA MOBILITÉ ET L'AMÉNAGEMENT</b> ADMINISTRATION PUBLIQUE (HORS ENSEIGNEMENT) 8413Z Administration publique (tutelle) des activités économiques	MARGNY-LES-COMPIEGNE	60
<b>CLYDE &amp; CO LLP ACTIVITÉS</b> SPÉCIALISÉES, SCIENTIFIQUES ET TECHNIQUES 6910Z Activités juridiques	PARIS	75
<b>MADAME PERRINE BERTRAND (CABINET HOLMAN FENWICK WILLAN)</b> ACTIVITÉS SPÉCIALISÉES, SCIENTIFIQUES ET TECHNIQUES 6910Z Activités juridiques		
<b>DIRECTION GÉNÉRALE DE LA GENDARMERIE NATIONALE</b> ADMINISTRATION PUBLIQUE (HORS ENSEIGNEMENT) 8424Z Activités d'ordre public et de sécurité	ISSY-LES-MOULINEAUX	92
<b>MINISTÈRE DE LA TRANSITION ÉCOLOGIQUE ET DE LA COHÉSION DES TERRITOIRES</b> ADMINISTRATION PUBLIQUE (HORS ENSEIGNEMENT) 8411Z Administration publique générale	PUTEAUX	
<b>BBCA LEGAL ABOGADOS</b> ACTIVITÉS SPÉCIALISÉES, SCIENTIFIQUES ET TECHNIQUES	BARCELONE	ESPAGNE

- **Structures qui ont accueilli les étudiants en alternance :**

(Source : données transmises par le Service Universitaire de la Formation Continue et de l'Apprentissage – SUFCA)

STRUCTURE	VILLE	DÉP.
<b>SCP KERMARREC GICQUELAY</b> ACTIVITÉS SPÉCIALISÉES, SCIENTIFIQUES ET TECHNIQUES 6910Z Activités juridiques	QUIMPER	29
<b>BRITTANY FERRIES</b> COMMERCE, TRANSPORTS, HÉBERGEMENT ET RESTAURATION 5010Z Transports maritimes et côtiers de passagers	ROSCOFF	
<b>SYNDICAT MIXTE VIGIPOL</b> ADMINISTRATION PUBLIQUE (HORS ENSEIGNEMENT) 8413Z Administration publique (tutelle) des activités économiques	LANNION	22

- **Structures qui ont recruté les diplômés :**

(Source : données issues de l'enquête réalisée auprès des diplômés 18 mois après l'obtention du master)

STRUCTURE	VILLE	DÉP./PAYS
<b>ADMINISTRATION PUBLIQUE (HORS ENSEIGNEMENT)</b> ADMINISTRATION PUBLIQUE (HORS ENSEIGNEMENT) 8411Z Administration publique générale	BREST	29
<b>OFFICE FRANÇAIS DE LA BIODIVERSITÉ (OFB)</b> ADMINISTRATION PUBLIQUE (HORS ENSEIGNEMENT) 8413Z Administration publique (tutelle) des activités économiques		
<b>MINISTÈRE DE LA TRANSITION ÉCOLOGIQUE ET DE LA COHÉSION DES TERRITOIRES</b> ADMINISTRATION PUBLIQUE (HORS ENSEIGNEMENT) 8411Z Administration publique générale	QUIMPER	
<b>VIGIPOL</b> ADMINISTRATION PUBLIQUE (HORS ENSEIGNEMENT) 8413Z Administration publique (tutelle) des activités économiques	ÉTEL	56
<b>MMA IARD ASSURANCES MUTUELLES</b> ACTIVITÉS FINANCIÈRES ET D'ASSURANCE 6512Z Autres assurances	BORDEAUX	33

- **Structures qui ont recruté les diplômés :**

*(Source : données issues de l'enquête réalisée auprès des diplômés 18 mois après l'obtention du master)*

STRUCTURE	VILLE	DÉP./PAYS
<b>GRAND PORT MARITIME DE NANTES SAINT-NAZAIRE</b> COMMERCE, TRANSPORTS, HÉBERGEMENT ET RESTAURATION 5222Z Services auxiliaires des transports par eau	NANTES	44
<b>AM GROUP</b> ACTIVITÉS FINANCIÈRES ET D'ASSURANCE 6621Z Évaluation des risques et dommages	LYON	69
<b>MINISTÈRE DE LA TRANSITION ÉCOLOGIQUE ET DE LA COHÉSION DES TERRITOIRES</b> ADMINISTRATION PUBLIQUE (HORS ENSEIGNEMENT) 8411Z Administration publique générale	PARIS	75
<b>PRIMO WATER CORPORATION</b> COMMERCE, TRANSPORTS, HÉBERGEMENT ET RESTAURATION	BARCELONE	ESPAGNE