

Institut d'Administration des Entreprises

Master mention Management et Commerce International

Parcours Management et Commerce International

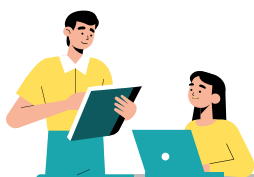
Objectifs de la formation

Ce Master a pour objectif de former des praticiens du développement international de grandes organisations ou de PME. Il s'agit donc de diffuser des connaissances spécifiques liées à l'internationalisation des fonctions de l'entreprise. L'alternance permet à l'étudiant de confronter savoirs théoriques et expérience du terrain au quotidien. Il est ainsi directement opérationnel à l'issue de la formation.

[Cliquez ici pour découvrir en détails la fiche formation de ce master](#)



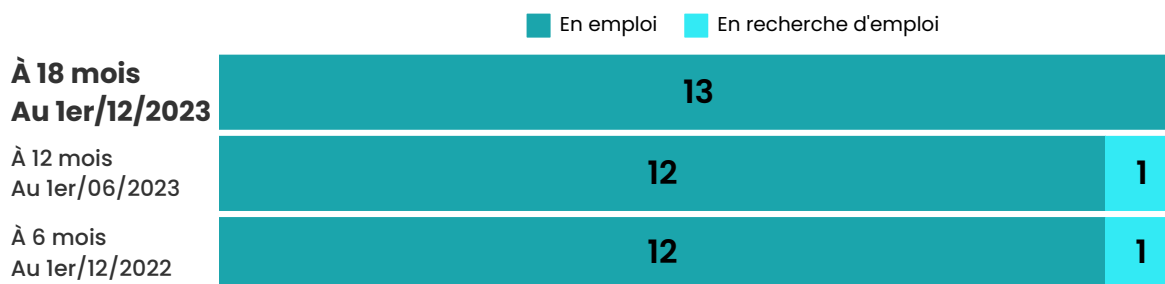
Promotion 2021-2022



Répondants à l'enquête : 13 sur 19
Taux de réponse : 68,4%

Régime d'inscription :
 Formation initiale (FI) : 1
 Formation par alternance (ALT) : 12

Situations après le Master (n=13)



• Taux de poursuite d'études

(Nombre de poursuites d'études après le master / nombre de répondants)

Tous répondants

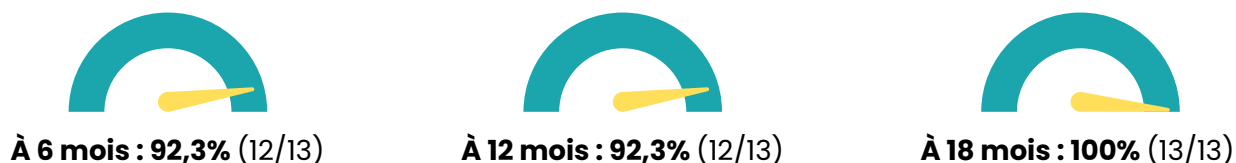
0,0% (0/13)

Les chiffres clés : L'insertion professionnelle directe après le Master

• Taux d'insertion professionnelle

(Pour les répondants sans formation complémentaire post-master)

Nombre de diplômés en emploi / nombre de diplômés en emploi + en recherche d'emploi



	Tous répondants	FI	ALT
À 6 mois	92,3% (12/13)	100% (1/1)	91,7% (11/12)
À 12 mois	92,3% (12/13)	100% (1/1)	91,7% (11/12)
À 18 mois	100% (13/13)	100% (1/1)	100% (12/12)

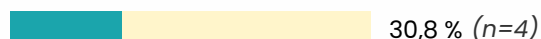
• Durée de recherche active du 1er emploi

Pour les répondants ayant occupé un emploi, issus de la formation initiale ou par alternance sans formation complémentaire post-master (n=13)

Accès direct à l'emploi



Moins de 3 mois inclus



De 3 à 6 mois inclus



Durée de recherche active en mois

Médiane	0
Moyenne	0,7
Minimum	0
Maximum	4

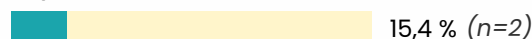
• Mode d'accès au 1er emploi

Pour les répondants ayant occupé un emploi, issus de la formation initiale ou par alternance sans formation complémentaire post-master (n=13)

Suite à l'alternance de Master



Réponse à une annonce



Suite à un 1er contrat chez le même employeur



Agence d'intérim



Réseau (familial, professionnel)



L'insertion professionnelle au 1er décembre 2023 (à 18 mois)

(Pour les répondants sans formation complémentaire post-Master - n=13)



• Caractéristiques de l'emploi

1 répondant sur 13 occupe plusieurs emplois au 01/12/2023

	Eff.	%	FI	ALT
Type de contrat				
CDI	11	84,6	1	10
CDD	2	15,4		2
Catégorie socio-professionnelle				
Ingénieur, cadre	8	61,5		8
Profession intermédiaire, technicien, agent de maîtrise	2	15,4		2
Employé	3	23,1	1	2
Type d'employeur				
Entreprise privée	12	92,3	1	11
Entreprise publique	1	7,7		1
Temps de travail				
Temps complet	13	100,0	1	12
Lieu de l'emploi				
Finistère	4	30,8		4
Bretagne (hors Finistère)	1	7,7		1
Autres départements français	6	46,1		6
Étranger	2	15,4	1	1
Secteur d'activité				
Commerce, transports, hébergement et restauration	6	46,1		6
Industries (manufacturières, extractives et autres)	5	38,5		5
Arts, spectacles et activités récréatives	1	7,7	1	
Construction	1	7,7		1

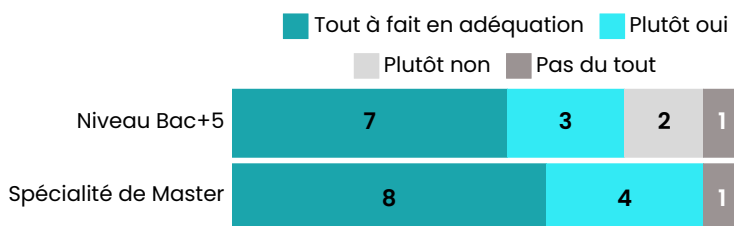


• Revenu net mensuel (y compris heures supplémentaires, primes et 13ème mois)

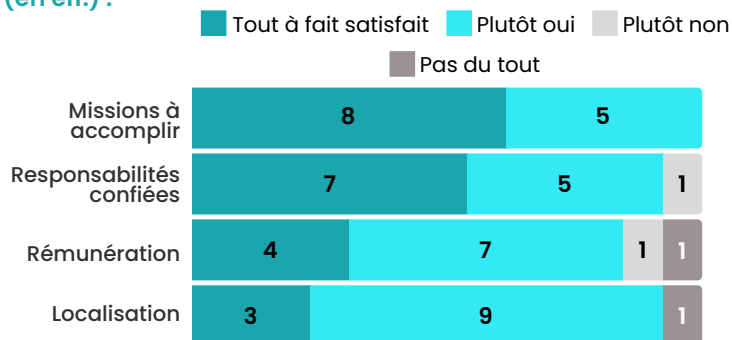
(Pour les répondants issus de la formation initiale ou par alternance, en emploi en France, à temps plein, n=11)

Médiane	2100,00 €
Moyenne	2254,55 €
Minimum	1500,00 €
Maximum	3000,00 €

• Adéquation emploi-formation (en eff.) :



• Appréciation portée sur les principaux aspects de leur emploi (en eff.) :



10 répondants sur 13 occupent toujours leur premier emploi 18 mois après leur master (76,9%)

Liste des emplois occupés au 1er décembre 2023

Pour les répondants sans formation complémentaire post-master



Régime d'inscription	Intitulé de poste	Missions	Secteur d'activité
ALT	Acheteur	-	Commerce, transports, hébergement et restauration <i>Non précisé</i>
ALT	Assistant achats	Gestion de stocks / organisation de planning.	Commerce, transports, hébergement et restauration <i>Autres commerces de détail en magasin non spécialisé</i>
ALT	Assistant commercial et administration des ventes à l'exportation	Saisie de commandes / suivi et consultation des stocks / vente de volaille / composition d'une liasse documentaire (opération d'export).	Industries (manufacturières, extractives et autres) <i>Transformation et conservation de la viande de volaille</i>
ALT	Assistant des marchés	Négociation de contrats / négociation de tarifs / référencement de produits / gestion de projets.	Commerce, transports, hébergement et restauration <i>Non précisé</i>
ALT	Attaché commercial export	Proposition d'offres et de solutions ciblées / organisation et suivi de ventes (saisie de commandes, transport, ordres de fabrication, etc.) / animation d'une offre commerciale en permanence / visite de clients et prospection / contrôle et suivi d'indicateurs de performance sur un portefeuille clients / reporting régulier de l'activité : tableau de prospection, fiche de suivi de rendez-vous / participation à des salons / développement marketing et communication en lien avec une agence spécialisée.	Commerce, transports, hébergement et restauration <i>Commerce de gros (commerce interentreprises) de poissons, crustacés et mollusques</i>
ALT	Chargé de marketing digital	-	Industries (manufacturières, extractives et autres) <i>Non précisé</i>
ALT	Commercial	Développement d'un portefeuille client / recherche d'offres commerciales / négociation commerciale.	Construction <i>Autres travaux spécialisés de construction</i>
ALT	Commercial export	Prospection, vente et fidélisation de clients à l'international.	Commerce, transports, hébergement et restauration <i>Commerce de gros (commerce interentreprises) de matériel électrique</i>
ALT	Manager du développement d'affaires à l'international	Développement commercial d'une marque à l'international : tâches / projets commerciales / stratégies commerciales / marketing.	Commerce, transports, hébergement et restauration <i>Commerce de gros (commerce interentreprises) de composants et d'équipements électroniques et de télécommunication</i>

Liste des emplois occupés au 1er décembre 2023

Pour les répondants sans formation complémentaire post-master



Régime d'inscription	Intitulé de poste	Missions	Secteur d'activité
ALT	Responsable commercial export	Fonction commerciale sur la partie internationale d'une entreprise / prospection client.	Industries (manufacturières, extractives et autres) <i>Fabrication de peintures, vernis, encres et mastics</i>
ALT	Responsable des ventes et achats	Gestion d'un portefeuille clients / vente / gestion de l'avitaillement d'avions / négociation de contrats.	Industries (manufacturières, extractives et autres) <i>Non précisé</i>
ALT	Technico-commercial export - Support client	Proposition d'offres d'assistance technique et de pièces de rechange.	Industries (manufacturières, extractives et autres) <i>Fabrication d'équipements d'aide à la navigation</i>



Caractéristiques des diplômés 2021-2022 et des répondants à l'enquête :

(n= nombre d'individus)

	Diplômés (n=19)	Répondants (n=13)
Genre		
Hommes	57,9% (n=11)	46,2% (n=6)
Femmes	42,1% (n=8)	53,8% (n=7)
Nationalité		
Française	100% (n=19)	100% (n=13)
Série du baccalauréat		
ES	31,6% (n=6)	15,4% (n=2)
STMG	26,3% (n=5)	23,1% (n=3)
S	21,0% (n=4)	30,7% (n=4)
L	15,8% (n=3)	23,1% (n=3)
Titre étranger admis en équivalence	5,3% (n=1)	7,7% (n=1)

	Diplômés (n=19)		Répondants (n=13)	
Lieu d'obtention du baccalauréat				
Finistère	47,4% (n=9)		30,8% (n=4)	
Département bretons hors Finistère	26,3% (n=5)		30,8% (n=4)	
Autres départements français	21,0% (n=4)		30,7% (n=4)	
Étranger	5,3% (n=1)		7,7% (n=1)	
Régime d'inscription				
Formation initiale (FI)	10,5% (n=2)		7,7% (n=1)	
Formation par alternance (ALT)	89,5% (n=17)		92,3% (n=12)	
Âge à l'obtention du Master	Médian	Moyen	Médian	Moyen
	24 ans	24 ans	24 ans	24,3 ans

Retrouvez l'ensemble des résultats des **anciennes promotions de Master** :

<https://www.univ-brest.fr/cap-avenir/menu/Enquetes-Observatoire>

Contact : observatoire.universite@univ-brest.fr



Qui recrute les diplômés du master ?

MASTER MANAGEMENT ET COMMERCE INTERNATIONAL PARCOURS MANAGEMENT ET COMMERCE INTERNATIONAL

Promotion 2022

Ce document présente, pour le Master mention Management et Commerce International parcours Management et commerce international, les structures qui ont accueilli les étudiants du master en stage ou en alternance au cours de l'année 2021-2022, et celles qui ont recruté les diplômés.

- **Les listes de structures au sein desquelles les étudiants ont réalisé leur stage** sont issues de P.Stage, l'outil de gestion des conventions de stages pour les étudiants de l'UBO.
- **Les listes des structures au sein desquelles les étudiants ont réalisé leur alternance** sont issues de fichiers transmis par la Cellule Alternance de l'UBO (Service Universitaire de Formation Continue et d'Alternance).
- **Les listes des structures qui ont recruté les diplômés** sont issues de l'enquête sur l'insertion professionnelle des diplômés de masters 2022. Cette enquête a pour objectif de connaître le devenir des étudiants 18 mois après l'obtention du master. Seules les structures dont les emplois sont en lien avec le domaine d'études du master sont ici retenues. Le code NAF et le secteur d'activité économique sont indiqués pour chaque structure ainsi que le lieu de l'emploi du diplômé.

- **Structures qui ont accueilli les étudiants en stage :**
(Source : données issues de P.Stage)

STRUCTURE	VILLE	DÉP.
LAITA COMMERCE, TRANSPORTS, HÉBERGEMENT ET RESTAURATION 4633Z Commerce de gros (commerce interentreprises) de produits laitiers, œufs, huiles et matières grasses comestibles	BREST	29
MOVE IN COMMERCE, TRANSPORTS, HÉBERGEMENT ET RESTAURATION 4942Z Services de déménagement	SAINT-THONAN	

- **Structures qui ont accueilli les étudiants en alternance :**
(Source : données transmises par le Service Universitaire de la Formation Continue et de l'Apprentissage – SUFCA)

STRUCTURE	VILLE	DÉP.
IMEON ENERGY COMMERCE, TRANSPORTS, HÉBERGEMENT ET RESTAURATION 4669A Commerce de gros (commerce interentreprises) de matériel électrique	BREST	29
SARL PANDA COMMERCE, TRANSPORTS, HÉBERGEMENT ET RESTAURATION 5610C Restauration de type rapide		
THALES DMS FRANCE INDUSTRIES (MANUFACTURIÈRES, EXTRACTIVES ET AUTRES) 2651A Fabrication d'équipements d'aide à la navigation		
SAVEL INDUSTRIES (MANUFACTURIÈRES, EXTRACTIVES ET AUTRES) 1012Z Transformation et conservation de la viande de volaille	LANNILIS	
LE COMPTOIR IRLANDAIS COMMERCE, TRANSPORTS, HÉBERGEMENT ET RESTAURATION 4719B Autres commerces de détail en magasin non spécialisé	PLOUÉDERN	
BOLLORÉ SE INDUSTRIES (MANUFACTURIÈRES, EXTRACTIVES ET AUTRES) 2221Z Fabrication de plaques, feuilles, tubes et profilés en matières plastiques	QUIMPER	

- **Structures qui ont accueilli les étudiants en alternance :**

(Source : données transmises par le Service Universitaire de la Formation Continue et de l'Apprentissage – SUFCA)

STRUCTURE	VILLE	DÉP.
CUMMINS FILTRATION INDUSTRIES (MANUFACTURIÈRES, EXTRACTIVES ET AUTRES) 2829B Fabrication d'autres machines d'usage général	QUIMPER	29
SPECTRUMS EUROPE SAS INDUSTRIES (MANUFACTURIÈRES, EXTRACTIVES ET AUTRES) 2059Z Fabrication d'autres produits chimiques n.c.a.		
VERLINGUE SAS ACTIVITÉS FINANCIÈRES ET D'ASSURANCE 6622Z Activités des agents et courtiers d'assurances		
SARL EMAT INDUSTRIES (MANUFACTURIÈRES, EXTRACTIVES ET AUTRES) 3299Z Autres activités manufacturières n.c.a.	SAINTE-SÈVE	
AGS ARMORIQUE COMMERCE, TRANSPORTS, HÉBERGEMENT ET RESTAURATION 4942Z Services de déménagement	SAINT-THONAN	
SAS PANEMEX INDUSTRIES (MANUFACTURIÈRES, EXTRACTIVES ET AUTRES) 1061B Autres activités du travail des grains	CADEN	56
SARL GUIDOUX ELECTRO MENAGER DARTY COMMERCE, TRANSPORTS, HÉBERGEMENT ET RESTAURATION 4754Z Commerce de détail d'appareils électroménagers en magasin spécialisé	MUZILLAC	
GRUAU SAS INDUSTRIES (MANUFACTURIÈRES, EXTRACTIVES ET AUTRES) 2920Z Fabrication de carrosseries et remorques	SAINT-BERTHEVIN	53
IGRAAL INFORMATION ET COMMUNICATION (Y COMPRIS INFORMATIQUE) 6202A Conseil en systèmes et logiciels informatiques	PARIS	75
URBAN LOGISTICS INDUSTRIES (MANUFACTURIÈRES, EXTRACTIVES ET AUTRES) 1413Z Fabrication de vêtements de dessus		
DIGITAL YACHT CONSTRUCTION 4322B Travaux d'installation d'équipements thermiques et de climatisation	ROUEN	76

- **Structures qui ont accueilli les étudiants en alternance :**

(Source : données transmises par le Service Universitaire de la Formation Continue et de l'Apprentissage – SUFCA)

STRUCTURE	VILLE	DÉP.
LAGUERRE CHIMIE INDUSTRIES (MANUFACTURIÈRES, EXTRACTIVES ET AUTRES) 2030Z Fabrication de peintures, vernis, encres et mastics	SAINT-ÉTIENNE-DU-ROUVRAY	76
DOMINION GLOBAL FRANCE CONSTRUCTION 4399D Autres travaux spécialisés de construction	ACHÈRES	78
THALES DMS FRANCE INDUSTRIES (MANUFACTURIÈRES, EXTRACTIVES ET AUTRES) 2651A Fabrication d'équipements d'aide à la navigation	LIMOURS	91

- **Structures qui ont recruté les diplômés :**

(Source : données issues de l'enquête réalisée auprès des diplômés 18 mois après l'obtention du master)

STRUCTURE	VILLE	DÉP.
IMEON ENERGY COMMERCE, TRANSPORTS, HÉBERGEMENT ET RESTAURATION 4669A Commerce de gros (commerce interentreprises) de matériel électrique	BREST	29
SAVEL INDUSTRIES (MANUFACTURIÈRES, EXTRACTIVES ET AUTRES) 1012Z Transformation et conservation de la viande de volaille	LANNILIS	
LE COMPTOIR IRLANDAIS COMMERCE, TRANSPORTS, HÉBERGEMENT ET RESTAURATION 4719B Autres commerces de détail en magasin non spécialisé	PLOUÉDERN	
THALES AVS FRANCE SAS INDUSTRIES (MANUFACTURIÈRES, EXTRACTIVES ET AUTRES) 2651A Fabrication d'équipements d'aide à la navigation	MÉRIGNAC	33
CULTIMER FRANCE PRODUCTEURS ASSOCIÉS COMMERCE, TRANSPORTS, HÉBERGEMENT ET RESTAURATION 4638A Commerce de gros (commerce interentreprises) de poissons, crustacés et mollusques	DOL-DE-BRETAGNE	35

- **Structures qui ont recruté les diplômés :**

(Source : données issues de l'enquête réalisée auprès des diplômés 18 mois après l'obtention du master)

STRUCTURE	VILLE	DÉP./PAYS
DIGITAL YACHT COMMERCE, TRANSPORTS, HÉBERGEMENT ET RESTAURATION 4652Z Commerce de gros (commerce interentreprises) de composants et d'équipements électroniques et de télécommunication	ROUEN	76
LAGUERRE CHIMIE INDUSTRIES (MANUFACTURIÈRES, EXTRACTIVES ET AUTRES) 2030Z Fabrication de peintures, vernis, encres et mastics	SAINT-ÉTIENNE-DU-ROUVRAY	
DOMINION GLOBAL FRANCE CONSTRUCTION 4399D Autres travaux spécialisés de construction	ACHÈRES	78
KUWAIT PETROLEUM CORPORATION INDUSTRIES (MANUFACTURIÈRES, EXTRACTIVES ET AUTRES)	WOKING	ROYAUME-UNI