

Institut Universitaire de Technologie Licence professionnelle mention Parcours Anatomie et cytologie pathologiques

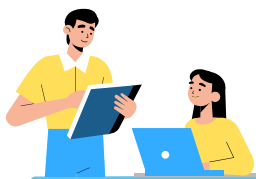
Objectifs de la formation

- maîtrise des techniques de routine et spéciales d'anatomopathologie ; prise en charge macroscopique des prélèvements biopsiques et des pièces opératoires simples ;
- maîtrise des techniques immunologiques et moléculaires ;
- lecture des frottis de dépistage du cancer du col utérin.

[Cliquez ici pour découvrir en détails la fiche formation de cette Licence professionnelle](#)



Promotion 2021-2022

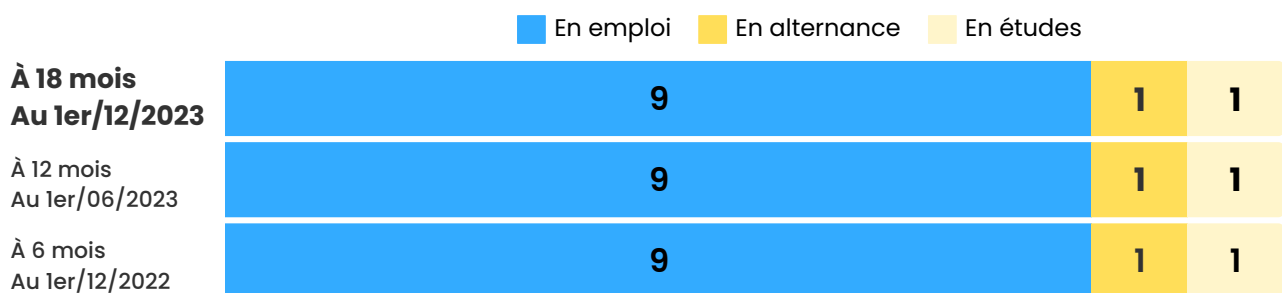


Répondants à l'enquête : 11 sur 16
Taux de réponse : 68,8%

Régime d'inscription :

Formation par alternance (ALT) : 7
Formation continue / Reprise d'études (FC/RE) : 4

Situations après la Licence professionnelle (n=11)



• Taux de poursuite d'études

(Nombre de poursuites d'études après la licence pro / nombre de répondants)

Tous répondants	ALT	FC/RE
18,2% (2/11)	28,6% (2/7)	0,0% (0/4)



Les chiffres clés : L'insertion professionnelle directe après la Licence professionnelle

• Taux d'insertion professionnelle

(Répondants sans formation complémentaire post-Licence professionnelle/nombre de répondants)



À 6 mois : 100% (9/9)



À 12 mois : 100% (9/9)



À 18 mois : 100% (9/9)

• Durée de recherche active du 1er emploi

Pour les répondants ayant occupé un emploi, issus de la formation par alternance sans formation complémentaire post-licence professionnelle (n=5)



Durée de recherche active en mois

Médiane

0

Moyenne

0,1

Minimum

0

Maximum

0,5

Accès direct à l'emploi

80 % (n=4)

Moins de 3 mois inclus

20 % (n=1)

• Mode d'accès au 1er emploi

Pour les répondants ayant occupé un emploi, issus de la formation par alternance sans formation complémentaire post-licence professionnelle (n=5)

Candidature spontanée

60 % (n=3)

Suite à l'alternance de Licence professionnelle

40 % (n=2)

L'insertion professionnelle au 1er décembre 2023 (à 18 mois)

(Pour les répondants sans formation complémentaire post-Licence professionnelle - n=9)



Caractéristiques des emplois

	Eff.	%	ALT	FC/RE
Type de contrat				
CDI	7	77,8	4	3
Fonctionnaire	1	11,1		1
CDD	1	11,1	1	
Catégorie socio-professionnelle				
Catégorie A de la Fonction publique	3	33,3	2	1
Profession intermédiaire, technicien, agent de maîtrise	6	66,7	3	3
Type d'employeur				
Entreprise privée	5	55,6	2	3
Fonction publique	3	33,3	2	1
Profession libérale ou indépendant	1	11,1	1	
Temps de travail				
Temps complet	9	100,0	5	4
Lieu de l'emploi				
Finistère	1	11,1	1	
Autres départements français	8	88,9	4	4
Secteur d'activité				
Santé humaine et action sociale	9	100,0	5	4

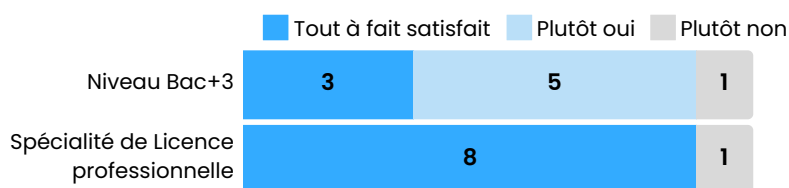


Revenu net mensuel (y compris heures supplémentaires, primes et 13ème mois)

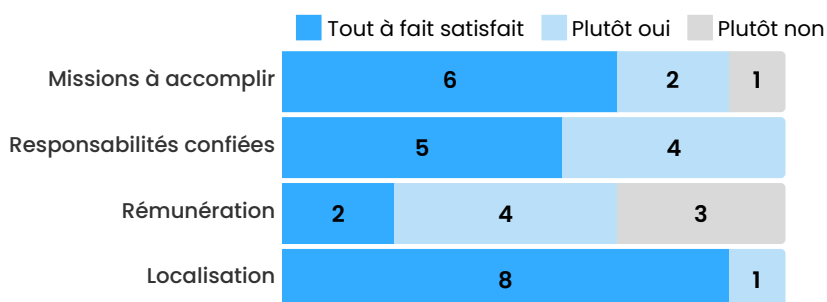
(Pour les répondants issus de la formation par alternance, en emploi en France, à temps plein, n=5)

Médiane	1800,00 €
Moyenne	1830,00 €
Minimum	1500,00 €
Maximum	2300,00 €

Adéquation emploi-formation (en eff.) :



Appréciation portée sur les principaux aspects de leur emploi (en eff.):



Les 9 répondants occupent toujours leur premier emploi 18 mois après la licence professionnelle (100%)

Liste des emplois occupés au 1er décembre 2023

Pour les répondants sans formation complémentaire post-licence professionnelle



Régime d'inscription	Intitulé de poste	Missions	Secteur d'activité
ALT	Technicien de laboratoire en anatomocytologie	-	Santé humaine et action sociale <i>Activités hospitalières</i>
ALT	Technicien de laboratoire en anatomopathologie	Réalisation de coupes au microtome et de marquages IHC.	Santé humaine et action sociale <i>Activités hospitalières</i>
ALT	Technicien de laboratoire	Inclusion / coupe / macroscopie / immunologie.	Santé humaine et action sociale <i>Laboratoires d'analyses médicales</i>
ALT	Technicien de laboratoire en anatomopathologie	-	Santé humaine et action sociale <i>Activités hospitalières</i>
ALT	Technicien de laboratoire spécialisé en anatomie et cytologie pathologiques	Traitement de toutes les étapes entre l'obtention d'un organe et le rendu au médecin généraliste pour analyser la présence de cancer.	Santé humaine et action sociale <i>Activité des médecins généralistes</i>
FC/RE	Cadre de santé - Technicien de laboratoire	Organisation du travail / suivi médico-économique / gestion de la qualité / gestion des ressources humaines.	Santé humaine et action sociale <i>Activités hospitalières</i>
FC/RE	Cytotechnicien - Secrétaire de laboratoire	Inclusion / lecture de frottis.	Santé humaine et action sociale <i>Autres activités des médecins spécialistes</i>
FC/RE	Secrétaire - Cytotechnicien	Macroscopie / inclusion paraffine / coloration / lecture de frottis / enregistrement d'examen / gestion de commandes / gestion de stocks / gestion du courrier.	Santé humaine et action sociale <i>Autres activités des médecins spécialistes</i>
FC/RE	Technicien en laboratoire d'anatomie et cytologie pathologiques - Secrétaire	Réception de prélèvements / macroscopie / inclusion en paraffine / coupe au microtome / coloration et montage de lames / lecture au microscope / enregistrement de dossiers, / gestion de l'accueil physique et téléphonique / secrétariat.	Santé humaine et action sociale <i>Autres activités des médecins spécialistes</i>



Poursuite d'études post-Licence professionnelle (n=2)

2022/2023 (n=2)			2023/2024 (n=2)		
Eff.	Intitulé de la formation Établissement	Résultat	Eff.	Intitulé de la formation Établissement	Résultat
n=1	Licence professionnelle Analyse des aliments et substance naturelle qualité Université Claude Bernard - Lyon 1 (69) En contrat d'apprentissage (Responsable qualité)	Obtenu	n=1	Master 1 Qualité hygiène sécurité environnement Université Catholique de Lyon (69) En contrat d'apprentissage (Technicien produit)	En cours
n=1	Formation non précisée Établissement non précisé (Lieu non précisé) En études seules	En cours	n=1	Formation non précisée Établissement non précisé (Lieu non précisé) En études seules	En cours



Diplômes obtenus avant la Licence professionnelle

7 répondants ont obtenu un BTS, dont :

- 4 BTS Analyses de biologie médicale
- 2 BTSA Analyses biologiques, biotechnologiques, agricoles et environnementales
- 1 BTS Diététique

3 répondants ont obtenu un DUT :

- 3 DUT Génie biologique

1 répondant a obtenu un master :

- 1 Master Biologie-Santé parcours Interactions hôte-agents infectieux et mécanismes de défense



Caractéristiques des diplômés 2021-2022 et des répondants à l'enquête :

(n= nombre d'individus)

	Diplômés (n=16)		Répondants (n=11)	
Genre				
Femmes	87,5% (n=14)		81,8% (n=9)	
Hommes	12,5% (n=2)		18,2% (n=2)	
Nationalité				
Française	100% (n=16)		100% (n=11)	
Série du baccalauréat				
STL	43,7% (n=7)		45,5% (n=5)	
S	37,5% (n=6)		36,4% (n=4)	
ST2S	6,3% (n=1)		9,1% (n=1)	
Techniques administratives (G1)	6,3% (n=1)		9,0% (n=1)	
SMS	6,2% (n=1)		-	
Lieu d'obtention du baccalauréat				
Département bretons hors Finistère	12,5% (n=2)		-	
Autres départements	87,5% (n=14)		100% (n=11)	
Régime d'inscription				
Formation par alternance (ALT)	68,7% (n=11)		63,6% (n=7)	
Formation continue / Reprise d'études (FC/RE)	31,3% (n=5)		36,4% (n=4)	
Âge à l'obtention de la Licence professionnelle	Médian	Moyen	Médian	Moyen
	24 ans	27,8 ans	24 ans	28,8 ans

LICENCE PROFESSIONNELLE MENTION MÉTIERS DE LA SANTÉ – TECHNOLOGIES PARCOURS ANATOMIE ET CYTOLOGIE PATHOLOGIQUES

Promotion 2022
Enquête au 1er décembre 2023

Ce document présente, pour **la Licence professionnelle mention Métiers de la santé – Technologies parcours Anatomie et cytologie pathologiques**, les structures qui ont accueilli les étudiants en alternance au cours de l'année 2021-2022 et celles qui ont recruté les diplômés.

- **Les listes des structures au sein desquelles les étudiants ont réalisé leur alternance** sont issues de l'enquête d'insertion professionnelle menée par l'Observatoire des Parcours de Formation et de l'Insertion Professionnelle de l'UBO auprès des diplômés 2022 de licences professionnelles.
- **Les listes des structures qui ont recruté les diplômés** sont issues de l'enquête d'insertion professionnelle menée par l'Observatoire des Parcours de Formation et de l'Insertion Professionnelle de l'UBO auprès des diplômés 2022 de licences professionnelles. L'objectif de l'enquête est de connaître le devenir des diplômés 18 mois après l'obtention la licence professionnelle. Seules les structures dont les emplois sont en lien avec le domaine d'études de la licence professionnelle sont ici retenues. Le code NAF et le secteur d'activité économique sont indiqués pour chaque structure ainsi que le lieu de l'emploi du diplômé.

- **Structures qui ont accueilli les étudiants en alternance :**

(Source : Enquête de l'Observatoire des Parcours de Formation et de l'Insertion Professionnelle - CAP AVENIR UBO)

STRUCTURE	VILLE	DÉP./PAYS
OUEST PATHOLOGIE SANTÉ HUMAINE ET ACTION SOCIALE 8690B Laboratoires d'analyses médicales Pour 4 répondants	BREST QUIMPER RENNES VANNES	29 29 35 56
CYPATH SANTÉ HUMAINE ET ACTION SOCIALE 8622C Autres activités des médecins spécialistes Pour 2 répondants	DIJON VILLEURBANNE	21 69
CENTRE HOSPITALIER BRETAGNE ATLANTIQUE SANTÉ HUMAINE ET ACTION SOCIALE 8610Z Activités hospitalières	VANNES	56
CERBAPATH SANTÉ HUMAINE ET ACTION SOCIALE 8690B Laboratoires d'analyses médicales	ST OUEN L'AUMONE	95

- **Structures qui ont recruté les diplômés :**

(Source : Enquête de l'Observatoire des Parcours de Formation et de l'Insertion Professionnelle - CAP AVENIR UBO)

STRUCTURE	VILLE	DÉP./PAYS
MEDIPATH SANTÉ HUMAINE ET ACTION 8622C Autres activités des médecins spécialistes Pour 3 répondants	AUCH	32
OUEST PATHOLOGIE SANTÉ HUMAINE ET ACTION SOCIALE 8690B Laboratoires d'analyses médicales	QUIMPER	29
NORMAPATH SANTÉ HUMAINE ET ACTION SOCIALE 8621Z Activités des médecins généralistes	CAEN	14
CHU TOULOUSE SANTÉ HUMAINE ET ACTION SOCIALE 8610Z Activités hospitalières	TOULOUSE	31
CHU DE BORDEAUX SANTÉ HUMAINE ET ACTION SOCIALE 8610Z Activités hospitalières	BORDEAUX	33
CENTRE LÉON BERARD SANTÉ HUMAINE ET ACTION SOCIALE 8610Z Activités hospitalières	LYON	69