

Institut de Préparation à l'Administration Générale (IPAG)
Master mention Administration publique
Parcours Diplomatie et relations internationales
(double diplôme IPAG-IRIS)

Objectifs de la formation

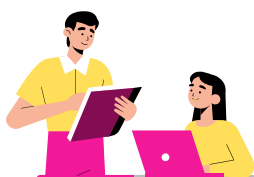
L'objectif du Master en Administration Publique est l'insertion dans le monde du travail d'où l'importance des stages.

Le parcours Diplomatie Relations internationales a pour but de préparer les étudiants à exercer des fonctions dans les domaines liés à l'international.

[Cliquez ici pour découvrir en détails la fiche formation de ce master](#)



Promotion 2021-2022



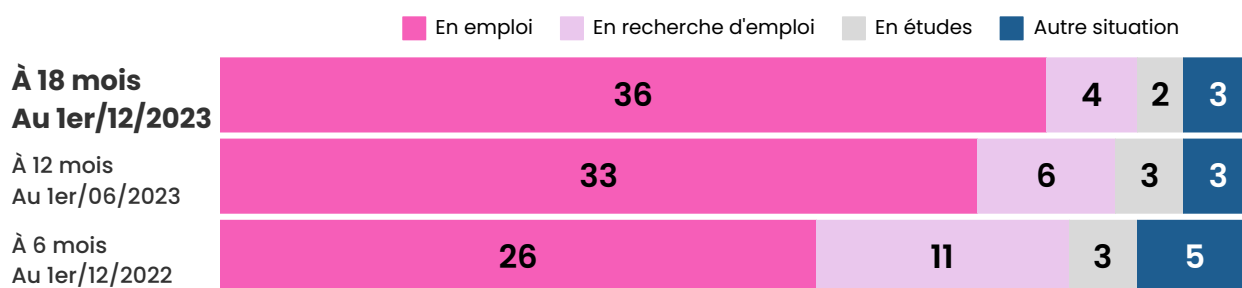
Répondants à l'enquête : 45 sur 76
Taux de réponse : 59,2%

Régime d'inscription :

Formation initiale (FI) : 21

Formation continue/Reprise d'études (FC/RE) : 24

Situations après le Master (n=45)



• Taux de poursuite d'études

(Nombre de poursuites d'études après le master / nombre de répondants)

Tous répondants

8,9% (4/45)

FI

9,5% (2/21)

FC/RE

8,3% (2/24)



0,0% (0/4)

Taux de poursuite d'études global à l'UBO

Les chiffres clés : L'insertion professionnelle directe après le Master

• Taux d'insertion professionnelle

(Pour les répondants sans formation complémentaire post-master)

Nombre de diplômés en emploi / nombre de diplômés en emploi + en recherche d'emploi



À 6 mois : **70,3%** (26/37)



À 12 mois : **84,6%** (33/39)

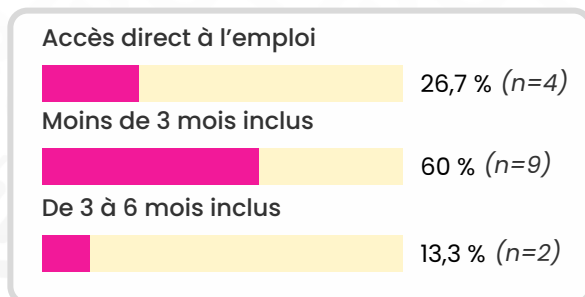


À 18 mois : **89,5%** (34/38)

	Tous répondants	FI	FC/RE
À 6 mois	70,3% (26/37)	60,0% (9/15)	77,3% (17/22)
À 12 mois	84,6% (33/39)	82,4% (14/17)	86,4% (19/22)
À 18 mois	89,5% (34/38)	87,5% (14/16)	90,9% (20/22)

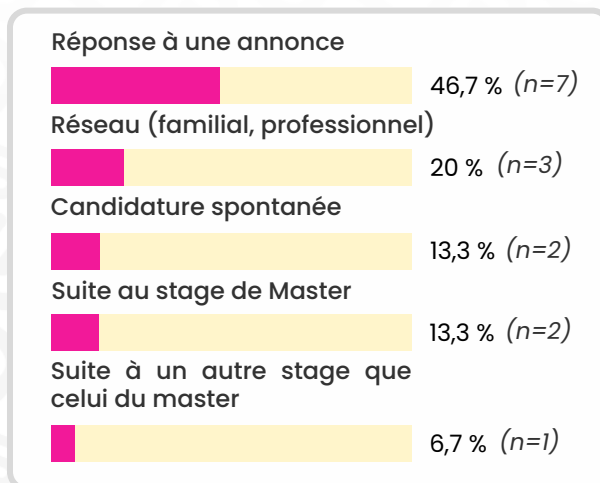
• Durée de recherche active du 1er emploi

Pour les répondants ayant occupé un emploi, issus de la formation initiale sans formation complémentaire post-master (n=15 ; 2 non-réponses ; 1 répondant était en emploi avant le master et n'est pas comptabilisé)



• Mode d'accès au 1er emploi

Pour les répondants ayant occupé un emploi, issus de la formation initiale sans formation complémentaire post-master (n=15 ; 2 non-réponses ; 1 répondant était en emploi avant le master et n'est pas comptabilisé)



Durée de recherche active en mois

Médiane	0,75
Moyenne	1,2
Minimum	0
Maximum	4

L'insertion professionnelle au 1er décembre 2023 (à 18 mois)

(Pour les répondants sans formation complémentaire post-Master - n=34)

• Caractéristiques des emplois

2 répondants sur 34 occupent plusieurs emplois au 01/12/2023.

	Eff.	%	FI	FC/RE
Type de contrat				
CDI	13	38,2	7	6
CDD	11	32,4	6	5
Fonctionnaire	4	11,8		4
Indépendant, chef d'entreprise, auto-entrepreneur	3	8,8		3
Autre	2	5,9		2
Vacataire	1	2,9	1	
Catégorie socio-professionnelle				
Ingénieur, cadre	17	50,0	6	11
Catégorie A de la Fonction publique	7	20,6	1	6
Profession intermédiaire, technicien, agent de maîtrise	6	17,6	5	1
Catégorie B de la Fonction publique	2	5,9	1	1
Employé	1	3,0	1	
Chef d'entreprise	1	2,9		1
Type d'employeur				
Association ou organisme à but non lucratif	10	29,4	8	2
Fonction publique	9	26,5	2	7
Entreprise privée	8	23,5	3	5
Organisation internationale ou institution de l'Union Européenne	3	8,8		3
Indépendant, auto-entrepreneur	3	8,8		3
Entreprise publique	1	3,0	1	

	Eff.	%	FI	FC/RE
Temps de travail				
Temps complet	30	88,2	14	16
Temps partiel	3	8,8		3
Non-précisé	1	3,0		1
Lieu de l'emploi				
Finistère	1	2,9		1
Île-de-France	17	50,0	11	6
Autres départements français	6	17,7	1	5
Étranger	8	23,5	1	7
Non-précisé	2	5,9	1	1
Secteur d'activité				
Administration publique (hors enseignement)	9	26,5	2	7
Autres activités de service	8	23,5	4	4
Activités spécialisées, scientifiques et techniques	6	17,6	4	2
Santé humaine et action sociale	5	14,7	3	2
Commerce, transports, hébergement et restauration	2	5,9	1	1
Agriculture, sylviculture et pêche	1	3,0		1
Enseignement	1	3,0		1
Industries (manufacturières, extractives et autres)	1	2,9		1
Information et communication (y compris informatique)	1	2,9		1

L'insertion professionnelle au 1er décembre 2023 (à 18 mois)

(Pour les répondants sans formation complémentaire post-Master - n=34)

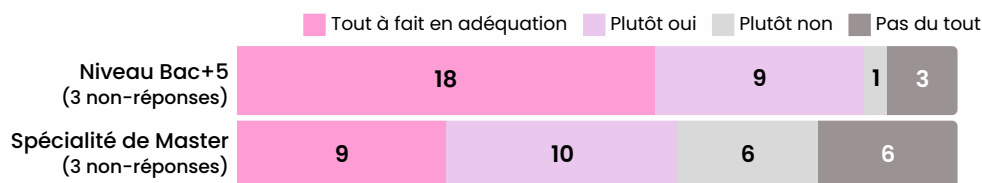


• Revenu net mensuel (y compris heures supplémentaires, primes et 13ème mois)

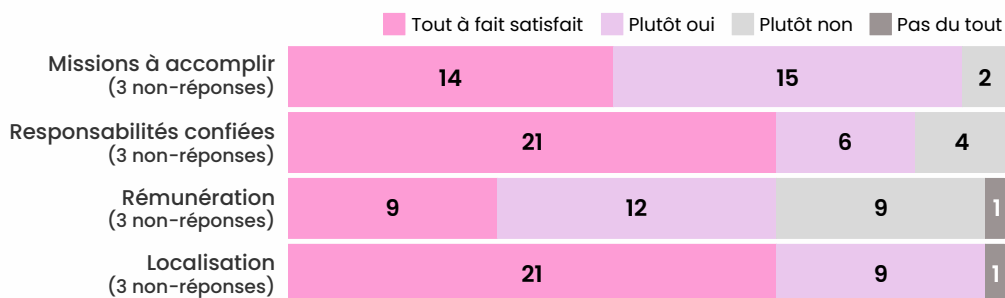
(Pour les répondants issus de la formation initiale, en emploi en France métropolitaine, à temps plein, n=11 ; 1 non-réponse)

Médiane	1825,00 €
Moyenne	1968,09 €
Minimum	1400,00 €
Maximum	2793,00 €

• Adéquation emploi-formation (en eff.) :



• Appréciation portée sur les principaux aspects de leur emploi (en eff.) :



24 répondants sur 34 occupent toujours leur premier emploi au 01/12/2023 (70,6%)

Liste des emplois occupés au 1er décembre 2023

Pour les répondants sans formation complémentaire post-master



Régime d'inscription	Intitulé de poste	Missions	Secteur d'activité
FI	Chargé d'approvisionnements internationaux	-	Santé humaine et action sociale <i>Autre accueil ou accompagnement sans hébergement d'enfants et d'adolescents</i>
FI	Chargé d'animation auprès d'une plateforme de soutien aux migrants	Coordination d'un réseau / mise en place d'une stratégie de plaidoyer / animation de la vie interne d'une structure.	Santé humaine et action sociale <i>Action sociale sans hébergement n.c.a.</i>
FI	Chargé de missions ressources minérales Europe et international	-	Administration publique (hors enseignement) <i>Non précisé</i>
FI	Chargé de parrainage	Suivi de parrainages de jeunes adultes / recherche et animation de partenariats / animation de moments collectifs à destination des bénéficiaires / appels à bénévoles au sein d'entreprises partenaires / recherche de fonds non fléchés (taxe d'apprentissage).	Autres activités de service <i>Autres organisations fonctionnant par adhésion volontaire</i>
FI	Chargé de projets	-	Autres activités de service <i>Non précisé</i>
FI	Chargé de projets de solidarité internationale	Rédaction de projets en lien avec des partenaires locaux / suivi des projets (évaluation, rédaction de rapports, organisation d'audits) / capitalisation d'actions et mise en relation de partenaires / participation à des commissions et des réunions techniques / montage et appui de projets multi-partenariaux / recherche de financements et gestion des relations avec les bailleurs de fonds / coordination de projets sur le terrain.	Autres activités de service <i>Autres organisations fonctionnant par adhésion volontaire</i>
FI	Chargé de suivi et évaluation de projets	Représentation d'une organisation non gouvernementale auprès d'autorités militaires et politiques / suivi et évaluation de projets / développement de projets en lien avec les stratégies, les enjeux locaux et les bailleurs de fonds.	Santé humaine et action sociale <i>Non précisé</i>
FI	Chargé d'études	-	Administration publique (hors enseignement) <i>Administration publique générale</i>
FI	Consultant en affaires publiques	Rédaction d'argumentaires / mise en place de stratégies d'affaires publiques / veille législative / organisation de rendez-vous (lobbying) / conseil stratégique / communication.	Activités spécialisées, scientifiques et techniques <i>Conseil pour les affaires et autres conseils de gestion</i>

Liste des emplois occupés au 1er décembre 2023

Pour les répondants sans formation complémentaire post-master



Régime d'inscription	Intitulé de poste	Missions	Secteur d'activité
FI	Délégué général	Coordination de la stratégie d'un association / coordination d'une équipe / gestion de la partie opérationnelle et de la représentation extérieure.	Autres activités de service <i>Autres organisations fonctionnant par adhésion volontaire</i>
FI	Interprète	Interprétariat espagnol et français.	Activités spécialisées, scientifiques et techniques <i>Traduction et interprétation</i>
FI	Responsable de projets	Mise en œuvre et gestion de projets de développement de médias en Méditerranée et au Moyen-Orient.	Activités spécialisées, scientifiques et techniques <i>Activités spécialisées, scientifiques et techniques diverses</i>
FC/RE	Analyste	-	Administration publique (hors enseignement) <i>Administration publique générale</i>
FC/RE	Chargé de projet	Mobilisation de groupes de militants.	Autres activités de service <i>Autres organisations fonctionnant par adhésion volontaire</i>
FC/RE	Chargé de projets	Coordination de projets de solidarité.	Santé humaine et action sociale <i>Action sociale sans hébergement n.c.a.</i>
FC/RE	Chef de mission / Expert principal	Appui technique à la mise en œuvre d'un programme de sécurité alimentaire et nutritionnelle / appui à la coordination et au suivi des activités de composantes sectorielles du programme / appui au renforcement des capacités des acteurs de mise en œuvre du programme.	Agriculture, sylviculture et pêche <i>Non précisé</i>
FC/RE	Chef de service de la coopération multilatérale	Facilitation de rencontres / rédaction de notes d'analyse, d'éléments de langage et de discours / mission de représentation à l'étranger.	Administration publique (hors enseignement) <i>Non précisé</i>
FC/RE	Consultant indépendant	Analyse stratégique et géopolitique / activité de journalisme.	Autres activités de service <i>Non précisé</i>
FC/RE	Coordinateur de projets internationaux	Coordination de projets de développement dans le domaine des laboratoires de santé.	Activités spécialisées, scientifiques et techniques <i>Analyses, essais et inspections techniques</i>

Liste des emplois occupés au 1er décembre 2023

Pour les répondants sans formation complémentaire post-master



Régime d'inscription	Intitulé de poste	Missions	Secteur d'activité
FC/RE	Chef de projet	Mise en œuvre d'un projet d'éducation en urgence et protection / élaboration d'un plan d'achat et du suivi budgétaire / organisation et suivi de l'inclusion et du maintien d'enfants dans le système éducatif / mise en place d'un système de suivi pour assurer une prise en charge et un soutien aux victimes de violences basées sur le genre / identification et renforcement des capacités des acteurs d'un système éducatif / suivi et prise en charge de personnes en détresse psychosociale ou psychologique / suivi de la stratégie et l'approche de formation aux métiers, l'alphabétisation, l'insertion socio-économique / reporting périodique interne et externe / relations avec un bailleur, un secrétariat permanent d'ONG et de services techniques étatiques.	Autres activités de service <i>Non précisé</i>
FC/RE	Coordinateur du programme de Sécurité Alimentaire et Nutritionnelle	Coordination des activités des composantes sectorielles d'un programme de sécurité alimentaire et nutritionnelle financé par le fonds européen de développement (FED) : appui à des producteurs ruraux pour l'intensification et la diversification de leur production à travers la gestion et la maîtrise de l'eau / aménagement durable de pistes rurales pour le désenclavement de bassins de production / construction de points d'eau potable pour une communauté et sensibilisation à l'hygiène et à l'assainissement / appui à l'accès aux soins de santé primaire aux femmes enceintes et allaitantes.	Administration publique (hors enseignement) <i>Non précisé</i>
FC/RE	Directeur délégué	Diplomatie culturelle et éducative.	Administration publique (hors enseignement) <i>Administration publique générale</i>
FC/RE	Directeur des affaires internationales	Partenariat avec des écoles / mobilité d'étudiants.	Enseignement <i>Formation continue d'adultes</i>
FC/RE	Officier supérieur	Gestion de rapatriements médicaux / suivi médical / suivi d'opérations humanitaires.	Santé humaine et action sociale <i>Non précisé</i>
FC/RE	Référent médical en santé sexuelle et reproductive - vaccination	Conduite de projets en santé publique / évaluation de programmes dans le domaine de la santé publique sur la vaccination et la santé sexuelle.	Administration publique (hors enseignement) <i>Administration publique (tutelle) de la santé, de la formation, de la culture et des services sociaux, autre que sécurité sociale</i>

Liste des emplois occupés au 1er décembre 2023

Pour les répondants sans formation complémentaire post-master



Régime d'inscription	Intitulé de poste	Missions	Secteur d'activité
FC/RE	Responsable du maintien en condition opérationnelle - Chef de service	Supervision de plusieurs équipes projets constituées d'ingénieurs et d'officiers de marine, en charge du maintien en conditions opérationnelles de navires militaires au profit de la marine nationale française et ivoirienne.	Industries (manufacturières, extractives et autres) <i>Réparation et maintenance navale</i>
FC/RE	Spécialiste en changement social et comportemental	Direction de la section changement social et comportemental au sein d'une agence de l'ONU / suivi et mise en œuvre d'interventions de changement social et comportemental visant à développer les comportements individuels et collectifs des populations concernées, dans le cadre de la réalisation des droits de l'enfant / renforcement des capacités de différents partenaires nationaux et de la société civile concernant les aspects changement social et comportemental / mise en place d'activités de recherche notamment socio-comportementales visant à informer les stratégies.	Autres activités de service <i>Non précisé</i>
FC/RE	Traducteur - Chargé de projets	Traduction : correspondance diplomatique / traduction de documents de toute nature / écriture de discours pour des diplomates et un ambassadeur / rédaction de notes de synthèse sur différents sujets / communication (réseaux sociaux, articles).	Administration publique (hors enseignement) <i>Non précisé</i>



En recherche d'emploi post-Master

(Pour les répondants sans formation complémentaire post-Master - n=4)

En recherche d'emploi depuis :	A occupé un emploi depuis l'obtention du master ?	Difficultés rencontrées dans la recherche d'emploi :
01/2023	Oui	<ul style="list-style-type: none"> Trouver des offres d'emploi auxquelles candidater
11/2023	Oui	Pas de difficulté rencontrée.
06/2022	Non	<ul style="list-style-type: none"> Trouver des offres d'emploi auxquelles candidater
10/2022	Non	<ul style="list-style-type: none"> Défaut de connaissance de mon diplôme sur le marché de l'emploi



Autres situations post-Master (Pour les répondants sans formation complémentaire post-Master - n=3)



En service civique
ou volontariat

33,3%
(n=1)

Intitulé de poste (Service civique/ Volontariat)	Missions	Structure Secteur d'activité	PAYS
Adjoint au conseiller nucléaire	Non précisé	COMMISSARIAT À L' ÉNERGIE ATOMIQUE ET AUX ÉNERGIES ALTERNATIVES <i>Activités spécialisées, scientifiques et techniques</i>	ROYAUME-UNI



Autres situations

66,7%
(n=2)

- Stage à l'international
- Année sabbatique



Poursuite d'études post-Master (n=4)

2022/2023 (n=3)			2023/2024 (n=2)		
Eff.	Intitulé de la formation Établissement	Résultat	Eff.	Intitulé de la formation Établissement	Résultat
n=1	Certificat de spécialité (CS) Sciences politiques, écologie et stratégies (SPES) AgroParisTech (91) En études seules	Obtenu	-	-	-
n=1	Master 2 Communication Option Magistère, management et cultures créatives en apprentissage École des hautes études en sciences de l'information et de la communication (CELSA) - Sorbonne Université (92) En contrat d'apprentissage (Gestionnaire de contenu)	Obtenu	-	-	-
n=1	Mastère Spécialisé en Génie de l'eau Polytech Lille (59) En études seules	Obtenu	n=1	Master 2 Gestion des Infrastructures et Services option Eau et assainissement Institut 2iE (BURKINA FASO) En études seules	En cours
-	-	-	n=1	Responsable Logistique de l'action humanitaire Institut Bioforce (69) En contrat de professionnalisation (Assistant chargé d'approvisionnements internationaux)	En cours



Diplômes obtenus en parallèle du Master

L'ensemble des répondants de ce master ont obtenu un diplôme de l'Institut de relations internationales et stratégiques (IRIS) :

- 23 répondants ont obtenu un **Titre RCNP niveau 7 Analyste en stratégie internationale** ;
- 16 répondants ont obtenu un **Titre RCNP niveau 7 Manager de programmes internationaux - Humanitaire et Développement** ;
- 6 répondants ont obtenu un **Titre RCNP niveau 7** dont le libellé n'a pas été précisé.



Caractéristiques des répondants à l'enquête, diplômés du master en 2021-2022 :

(n= nombre d'individus)

	Diplômés (n=76)	Répondants (n=45)
Genre		
Femmes	55,3% (n=42)	57,8% (n=26)
Hommes	44,7% (n=34)	42,2% (n=19)
Nationalité		
Française	80,3% (n=61)	75,6% (n=34)
Étrangère	19,7% (n=15)	24,4% (n=11)
Série du baccalauréat		
B / ES	40,8% (n=31)	31,1% (n=14)
C / S	25,0% (n=19)	24,5% (n=11)
Titre étranger admis en équivalence	18,4% (n=14)	26,7% (n=12)
A1 / A2 / L	10,5% (n=8)	13,3% (n=6)
STG	2,7% (n=2)	-
STAV	1,3% (n=1)	2,2% (n=1)
Techniques commerciales (G3)	1,3% (n=1)	2,2% (n=1)

	Diplômés (n=76)		Répondants (n=45)	
Lieu d'obtention du baccalauréat				
Finistère	1,3% (n=1)		2,2% (n=1)	
Département bretons hors Finistère	1,3% (n=1)		2,2% (n=1)	
Île-de-France	25,0% (n=19)		26,7% (n=12)	
Autres départements français	52,6% (n=40)		44,5% (n=20)	
Étranger	19,8% (n=15)		24,4% (n=11)	
Régime d'inscription				
Formation initiale (FI)	51,3% (n=39)		46,7% (n=21)	
Formation continue/ reprise d'études (FC/RE/)	48,7% (n=37)		53,3% (n=24)	
Âge à l'obtention du Master	Médian	Moyen	Médian	Moyen
	26,5 ans	30,9 ans	28 ans	32,6 ans

Qui recrute les diplômés du master ?

MASTER MENTION ADMINISTRATION PUBLIQUE PARCOURS DIPLOMATIE ET RELATIONS INTERNATIONALES

Promotion 2022

Ce document présente, pour le Master mention Administration Publique parcours Diplomatie et relations internationales, les structures qui ont accueilli les étudiants du master en stage au cours de l'année 2021-2022, et celles qui ont recruté les diplômés.

- **Les listes de structures au sein desquelles les étudiants ont réalisé leur stage** sont issues de P.Stage, l'outil de gestion des conventions de stages pour les étudiants de l'UBO.
- **Les listes des structures qui ont recruté les diplômés** sont issues de l'enquête sur l'insertion professionnelle des diplômés de masters 2022. Cette enquête a pour objectif de connaître le devenir des étudiants 18 mois après l'obtention du master. Seules les structures dont les emplois sont en lien avec le domaine d'études du master sont ici retenues. Le code NAF et le secteur d'activité économique sont indiqués pour chaque structure ainsi que le lieu de l'emploi du diplômé.

- **Structures qui ont accueilli les étudiants en stage :**
(Source : données issues de P.Stage)

STRUCTURE	VILLE	DÉP./PAYS
CENTRE RÉGIONAL DES ŒUVRES UNIVERSITAIRE ET SCOLAIRES (CROUS) SANTÉ HUMAINE ET ACTION SOCIALE 8899B Action sociale sans hébergement n.c.a. • Pour 2 étudiants	BREST	29
SECOURS POPULAIRE FRANÇAIS SANTÉ HUMAINE ET ACTION SOCIALE 8899B Action sociale sans hébergement n.c.a. • Pour 2 étudiants		
UNIVERSITÉ DE BRETAGNE OCCIDENTALE ENSEIGNEMENT 8542Z Enseignement supérieur		
AMBASSADE DU LIBAN EN FRANCE AUTRES ACTIVITÉS DE SERVICE (DONT ORGANISMES EXTRACOMMUNAUTAIRES, MÉNAGES EN TANT QU'EMPLOYEURS...) 9900Z Activités des organisations et organismes extraterritoriaux	PARIS	75
AMBASSADE DU TCHAD AUTRES ACTIVITÉS DE SERVICE (DONT ORGANISMES EXTRACOMMUNAUTAIRES, MÉNAGES EN TANT QU'EMPLOYEURS...) 9900Z Activités des organisations et organismes extraterritoriaux		
MINISTÈRE DE L'EUROPE ET DES AFFAIRES ÉTRANGÈRES ADMINISTRATION PUBLIQUE (HORS ENSEIGNEMENT) 8411Z Administration publique générale		
FÉDÉRATION EURO-MÉDITERRANÉENE CONTRE LES DISPARITIONS FORCÉES AUTRES ACTIVITÉS DE SERVICE (DONT ORGANISMES EXTRACOMMUNAUTAIRES, MÉNAGES EN TANT QU'EMPLOYEURS...) 9499Z Autres organisations fonctionnant par adhésion volontaire		
MOUVEMENT ATD QUART MONDE SANTÉ HUMAINE ET ACTION SOCIALE 8899B Action sociale sans hébergement n.c.a.	MONTREUIL	93
MINISTÈRE DES TÉLÉCOMMUNICATIONS ET DE L'INFORMATIQUE D'ÉGYPTE ADMINISTRATION PUBLIQUE (HORS ENSEIGNEMENT)	CAIRO	ÉGYPTE

- **Structures qui ont accueilli les étudiants en stage :**
(Source : données issues de P.Stage)

STRUCTURE	VILLE	PAYS
SUSTAINABLE SWEDEN AUTRES ACTIVITÉS DE SERVICE (DONT ORGANISMES EXTRACOMMUNAUTAIRES, MÉNAGES EN TANT QU'EMPLOYEURS...)	UMEA	SUÈDE
MINISTÈRE DES AFFAIRES ÉTRANGÈRES DU TCHAD ADMINISTRATION PUBLIQUE (HORS ENSEIGNEMENT)	NDJAMENA	TCHAD

- **Structures qui ont recruté les diplômés :**
(Source : données issues de l'enquête réalisée auprès des diplômés 18 mois après l'obtention du master)

STRUCTURE	VILLE	DÉP.
PIRIOU NAVAL SERVICES INDUSTRIES (MANUFACTURIÈRES, EXTRACTIVES ET AUTRES) 3315Z Réparation et maintenance navale	BREST	29
PLATEFORME DES SOUTIENS AUX MIGRANTS - PCCFD TERRE SOLIDAIRE SANTÉ HUMAINE ET ACTION SOCIALE 8899B Action sociale sans hébergement n.c.a.	CAEN	14
MÉDECINS DU MONDE SANTÉ HUMAINE ET ACTION SOCIALE 8899B Action sociale sans hébergement n.c.a.	BORDEAUX	33
INSTITUT NATIONAL DES SCIENCES APPLIQUÉES DE LYON ENSEIGNEMENT 8542Z Enseignement supérieur	LYON	69
INTEGRATED QUALITY LABORATORY SERVICES (IQLS) ACTIVITÉS SPÉCIALISÉES, SCIENTIFIQUES ET TECHNIQUES 7120B Analyses, essais et inspections techniques		
OMNES EDUCATION ENSEIGNEMENT 8559A Formation continue d'adultes		
FORUM FRANÇAIS DE LA JEUNESSE AUTRES ACTIVITÉS DE SERVICE (DONT ORGANISMES EXTRACOMMUNAUTAIRES, MÉNAGES EN TANT QU'EMPLOYEURS...) 9499Z Autres organisations fonctionnant par adhésion volontaire	PARIS	75

- **Structures qui ont recruté les diplômés :**
(Source : données issues de l'enquête réalisée auprès des diplômés 18 mois après l'obtention du master)

STRUCTURE	VILLE	DÉP.
INSTITUT CURIE SANTÉ HUMAINE ET ACTION SOCIALE 8610Z Activités hospitalières	PARIS	75
MAKIN'OV ACTIVITÉS SPÉCIALISÉES, SCIENTIFIQUES ET TECHNIQUES 7022Z Conseil pour les affaires et autres conseils de gestion		
MINISTÈRE DE L'EUROPE ET DES AFFAIRES ÉTRANGÈRES ADMINISTRATION PUBLIQUE (HORS ENSEIGNEMENT) 8411Z Administration publique générale		
SERVICE PROTESTANT DE MISSION - DÉFAP AUTRES ACTIVITÉS DE SERVICE (DONT ORGANISMES EXTRACOMMUNAUTAIRES, MÉNAGES EN TANT QU'EMPLOYEURS...) 9499Z Autres organisations fonctionnant par adhésion volontaire		
UNESCO (UNITED NATIONS EDUCATIONAL SCIENTIFIC AND CULTURAL ORGANIZATION) AUTRES ACTIVITÉS DE SERVICE (DONT ORGANISMES EXTRACOMMUNAUTAIRES, MÉNAGES EN TANT QU'EMPLOYEURS...) 9900Z Activités des organisations et organismes extraterritoriaux		
AGENCE FRANÇAISE DE DÉVELOPPEMENT MÉDIAS - CANAL FRANCE INTERNATIONAL ACTIVITÉS SPÉCIALISÉES, SCIENTIFIQUES ET TECHNIQUES 7490B Activités spécialisées, scientifiques et techniques diverses	ISSY-LES-MOULINEAUX	92
PROXITÉ AUTRES ACTIVITÉS DE SERVICE (DONT ORGANISMES EXTRACOMMUNAUTAIRES, MÉNAGES EN TANT QU'EMPLOYEURS...) 9499Z Autres organisations fonctionnant par adhésion volontaire	NANTERRE	
ACTION CONTRE LA FAIM SANTÉ HUMAINE ET ACTION SOCIALE 8899A Autre accueil ou accompagnement sans hébergement d'enfants et d'adolescents	MONTREUIL	93
AGENCE RÉGIONALE SANTÉ DE GUYANE ADMINISTRATION PUBLIQUE (HORS ENSEIGNEMENT) 8412Z Administration publique (tutelle) de la santé, de la formation, de la culture et des services sociaux, autre que sécurité sociale	CAYENNE	973

- **Structures qui ont recruté les diplômés :**
(Source : données issues de l'enquête réalisée auprès des diplômés 18 mois après l'obtention du master)

STRUCTURE	VILLE	PAYS
INSTITUT FRANÇAIS – MINISTÈRE DE L'EUROPE ET DES AFFAIRES ÉTRANGÈRES ADMINISTRATION PUBLIQUE (HORS ENSEIGNEMENT) 8411Z Administration publique générale	DOHA	QATAR
CROIX-ROUGE NÉERLANDAISE AUTRES ACTIVITÉS DE SERVICE (DONT ORGANISMES EXTRACOMMUNAUTAIRES, MÉNAGES EN TANT QU'EMPLOYEURS...)	BANGUI	RÉPUBLIQUE CENTRAFRICAINE
CONSEIL DANOIS POUR LES RÉFUGIÉS SANTÉ HUMAINE ET ACTION SOCIALE		
MINISTÈRE DE LA PLANIFICATION ET DE LA COOPÉRATION EXTERNE ADMINISTRATION PUBLIQUE (HORS ENSEIGNEMENT)	PORT-AU-PRINCE	RÉPUBLIQUE D'HAÏTI
AGRER SA AGRICULTURE, SYLVICULTURE ET PÊCHE	N'DJAMÉNA	TCHAD
MINISTÈRE DE L'ÉCONOMIE, DU PLAN ET DE LA COOPÉRATION INTERNATIONALE DU TCHAD ADMINISTRATION PUBLIQUE (HORS ENSEIGNEMENT)		